

S P E Z I A L

Gültig vom
05.05.2026 – 03.08.2026

NETTOPREISE



EFFEBI

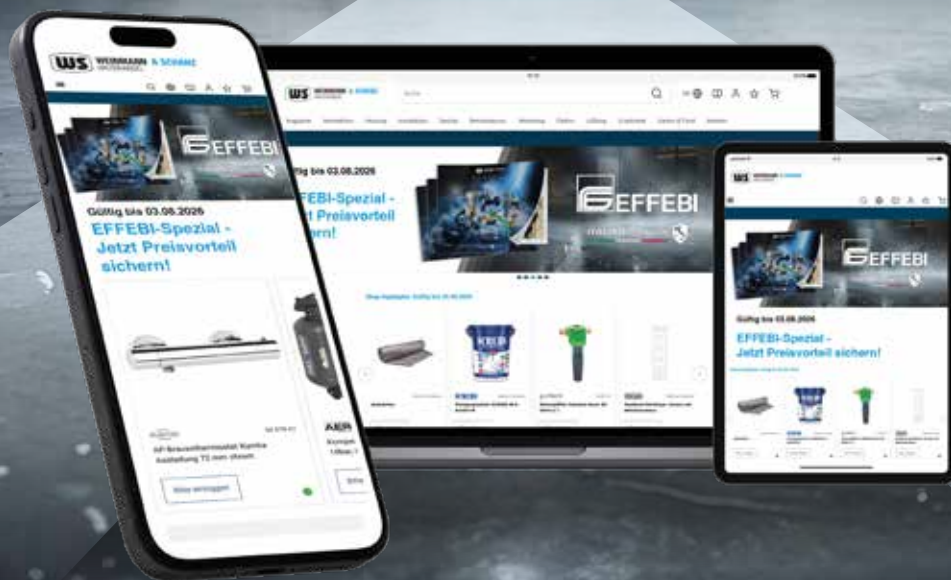
ITALIAN QUALITY 

EFFEBI

Zu jeder Zeit
das volle Effebi
Programm im
WS Online-Shop!



FITTINGS
KUGELHÄHNE
VERSCHRAUBUNGEN



VORTEILS Pakete



20 X



+ GRATIS

KUGELHAHN-PAKET TAPPY DN 15 (1/2")

Paket bestehend aus:

- 20+2x Kugelhahn Tappy, mit Aluminium-Hebel, 40 bar, DN 15 (1/2")
- Temperaturbereich: - 15°C bis + 110°C
- Körper: Messing vernickelt
- Kugel: Messing verchromt
- Dichtung: Teflon (PTFE)
- Länge: 65 mm
- Verschlusskappe DN 20 (3/4")

+ 5x GRATIS PTFE-Gewindedichtband

142,70 € /Paket
Bestell-Nr. 90 076 83



10 X

+ GRATIS

AUSLAUFKUGELHAHN-PAKET VIVA



Paket bestehend aus:

- 10+1x Auslaufkugelhahn Viva
- DN 15 (1/2")
- Betriebsdruck max.: 40 bar
- Temperaturbereich: 90°C
- Gehäuse, Spindel und Buchse aus Messing
- Kugel blank verchromt
- Dichtung: Teflon

67,00 € /Paket
Bestell-Nr. 90 127 21



20 X

+ GRATIS

AUSLAUFKUGELHAHN-PAKET SILVER



Paket bestehend aus:

- 20+2x Auslaufkugelhahn SILVER
- DN 15 (1/2")
- Betriebsdruck max.: 10 bar
- Temperaturbereich: 90°C
- Gehäuse, Spindel und Buchse aus Messing
- Kugel: blank verchromt
- Dichtung: Teflon
- Filter am Ventilausgang integriert

100,00 € /Paket
Bestell-Nr. 90 127 23

AUSLAUFKUGELHÄHNE VIVA MIT SCHLAUCHTÜLLE UND ALUMINIUM-GRIFF, DURCHGANG REDUZIERT

- Betriebsdruck max.: 40 bar
- Temperaturbereich: -20°C bis + 90° C
- Gehäuse, Spindel und Buchse aus Messing
- Kugel: blank verchromt
- Dichtung: Teflon



VIVA

Größe	Bestell-Nr.	€/Stück
DN 15 (1/2")	90 038 33	6,70
DN 20 (3/4")	90 038 34	9,95
DN 25 (1")	90 038 35	14,70

VIVA PRO mit Strahlregler und Mengenregulierkugel

Größe	Bestell-Nr.	€/Stück
DN 15 (1/2")	93 159 21	8,15



• Inkl. 2 Schlüssel

VIVA mit verschließbarem Aluminium-Flügelgriff

Größe	Bestell-Nr.	€/Stück
DN 15 (1/2")	90 038 36	17,00
DN 20 (3/4")	90 038 37	20,30
DN 25 (1")	90 038 38	24,90



AUSLAUFKUGELHÄHNE SILVER MIT SCHLAUCHTÜLLE UND ALUMINIUM-GRIFF, DURCHGANG REDUZIERT

- Betriebsdruck max.: 10 bar
- Temperaturbereich: 90° C
- Gehäuse, Spindel und Buchse aus Messing
- Kugel: blank verchromt
- Dichtung: Teflon
- Filter am Ventilausgang integriert



Größe	Bestell-Nr.	€/Stück
DN 15 (1/2")	90 843 75	5,05
DN 20 (3/4")	90 843 76	7,35





KUGELHÄHNE ASTER, MESSING, FÜR TRINKWASSER

- Betriebsdruck max.: 40 bar
- Temperaturbereich: -15 bis + 110°C
- Körper: Messing
- Kugel: Messing verchromt
- Dichtung: Teflon, silikonfrei



1 IG X IG mit Aluminium-Hebel

Größe	Länge [mm]	Bestell-Nr.	€/Stück
DN 10 (3/8")	43	90 822 20	4,32
DN 15 (1/2")	50	90 822 21	4,62
DN 20 (3/4")	58	90 822 22	6,45
DN 25 (1")	69	90 822 23	9,50
DN 32 (1 1/4")	81	90 822 24	16,00
DN 40 (1 1/2")	93	90 822 25	23,60
DN 50 (2")	110	90 822 26	38,50

2 IG X AG mit Aluminium-Hebel

Größe	Länge [mm]	Bestell-Nr.	€/Stück
DN 10 (3/8")	51	90 822 27	4,53
DN 15 (1/2")	60	90 822 28	4,87
DN 20 (3/4")	70	90 822 29	6,80
DN 25 (1")	79	90 822 30	10,00
DN 32 (1 1/4")	91	90 822 31	16,80
DN 40 (1 1/2")	104	90 822 32	24,80
DN 50 (2")	122	90 822 33	40,50

3 IG X IG mit Aluminium-Flügelgriff

Größe	Länge [mm]	Bestell-Nr.	€/Stück
DN 10 (3/8")	43	90 822 34	4,32
DN 15 (1/2")	50	90 822 35	4,62
DN 20 (3/4")	58	90 822 36	6,45
DN 25 (1")	69	90 822 37	9,25

4 IG X AG mit Aluminium-Flügelgriff

Größe	Länge [mm]	Bestell-Nr.	€/Stück
DN 10 (3/8")	51	90 822 38	4,53
DN 15 (1/2")	60	90 822 39	4,87
DN 20 (3/4")	70	90 822 40	6,80
DN 25 (1")	79	90 822 41	9,75

5 IG X IG mit Stahlhebel

Größe	Länge [mm]	Bestell-Nr.	€/Stück
DN 10 (3/8")	50	93 170 94	4,32
DN 15 (1/2")	50	93 170 95	4,62
DN 20 (3/4")	58	93 170 96	6,45
DN 25 (1")	69	93 170 97	9,50
DN 32 (1 1/4")	80	93 170 98	16,00
DN 40 (1 1/2")	91,5	93 170 99	23,60
DN 50 (2")	110	93 171 00	38,50

6 AG X IG mit Stahlhebel

Größe	Länge [mm]	Bestell-Nr.	€/Stück
DN 10 (3/8")	53	93 171 01	4,53
DN 15 (1/2")	60	93 171 02	4,87
DN 20 (3/4")	70	93 171 03	6,80
DN 25 (1")	79	93 171 04	10,00
DN 32 (1 1/4")	89	93 171 05	16,80
DN 40 (1 1/2")	101	93 171 06	24,80
DN 50 (2")	119	93 171 07	40,50

7 IG X Überwurf mit Aluminium-Flügelgriff, flachdichtend

IG	Überwurf	Länge [mm]	Bestell-Nr.	€/Stück
DN 15 (1/2")	DN 20 (3/4")	67	93 159 19	6,65
DN 20 (3/4")	DN 25 (1")	76	93 159 20	12,50

8 IG X IG mit T-Griff aus Kunststoff mit Farbkappen zum Austausch im Lieferumfang enthalten (grün, rot, blau)

Größe	Länge [mm]	Bestell-Nr.	€/Stück
DN 15 (1/2")	50	90 003 76	5,65
DN 20 (3/4")	58	90 003 77	7,90
DN 25 (1")	69	90 003 78	11,10
DN 32 (1 1/4")	81	90 003 79	18,60
DN 40 (1 1/2")	93	90 003 80	26,20
DN 50 (2")	110	90 003 81	41,50

9 IG X AG • Mit Aluminium Flügelgriff • Lösbare Verschraubung • Konisch dichtend mit O-Ring

Größe	Länge [mm]	Bestell-Nr.	€/Stück
DN 15 (1/2")	75	93 207 70	5,90
DN 20 (3/4")	86,5	93 207 71	9,60
DN 25 (1")	102	93 207 72	17,00

PRESSKUGELHÄHNE PRESSTIGE, MESSING, FÜR TRINKWASSER, V ODER M KONTUR

- **Betriebsdruck:**
 - 15 mm - 28 mm max.: 40 bar
 - 35 mm max.: 25 bar
 - 42 mm - 54 mm max.: 16 bar
- **Temperaturbereich:** -15°C bis + 120°C

- Körper: Messing
- Kugel: Messing verchromt
- Dichtung: Teflon



1 PRESS X PRESS mit Aluminium-Hebel

Größe	Länge [mm]	Bestell-Nr.	€/Stück
15 x 15 mm	93,5	90 531 43	10,80
18 x 18 mm	94	90 531 44	10,80
22 x 22 mm	104	90 531 45	16,00
28 x 28 mm	110,5	90 531 46	19,50
35 x 35 mm	123,5	90 531 47	28,60
42 x 42 mm*	158	90 840 70	51,30
54 x 54 mm*	179	90 840 71	73,80

*Pressbar nur mit V-Kontur

2 IG X PRESS mit Aluminium-Hebel

Größe	Länge [mm]	Bestell-Nr.	€/Stück
15 mm x DN 15 (1/2")	69,8	90 531 48	9,95
18 mm x DN 15 (1/2")	68,8	90 531 49	9,55
22 mm x DN 20 (3/4")	77	90 531 50	14,70
28 mm x DN 25 (1")	86,5	90 531 51	17,90
35 mm x DN 32 (1 1/4")	99	90 531 52	26,30

3 PRESS X PRESS mit Aluminium-Flügelgriff

Größe	Länge [mm]	Bestell-Nr.	€/Stück
15 x 15 mm	93,5	90 531 62	10,80
18 x 18 mm	94	90 531 63	10,80
22 x 22 mm	104	90 531 64	16,00
28 x 28 mm	110,5	90 531 65	18,90

4 PRESS X PRESS mit Aluminium-Hebel, verlängerte Spindel

Größe	Höhe	Länge [mm]	Bestell-Nr.	€/Stück
15 x 15 mm	106 mm	93,5	90 531 78	13,30
18 x 18 mm	114 mm	94	90 531 79	13,30
22 x 22 mm	122 mm	104	90 531 80	19,70
28 x 28 mm	126 mm	110,5	90 531 81	24,00
35 x 35 mm	135 mm	123,5	90 531 82	35,10

5 IG X PRESS mit Aluminium-Flügelgriff

Größe	Länge [mm]	Bestell-Nr.	€/Stück
15 mm x DN 15 (1/2")	69,8	90 531 66	9,95
18 mm x DN 15 (1/2")	68,8	90 531 67	9,95
22 mm x DN 20 (3/4")	77	90 531 68	14,70
28 mm x DN 25 (1")	86,5	90 531 69	17,40

6 VERSCHRAUBUNG X PRESS mit Aluminium-Flügelgriff

Größe	Länge [mm]	Bestell-Nr.	€/Stück
15 mm x DN 15 (1/2")	98	90 531 74	10,80
18 mm x DN 15 (1/2")	100	90 531 75	10,80
22 mm x DN 20 (3/4")	114	90 531 76	16,00
28 mm x DN 25 (1")	125	90 531 77	18,90

7 PRESS X PRESS

mit T-Griff aus Kunststoff
mit Farbkappen zum Austausch im Lieferumfang enthalten (grün, rot, blau)

Größe	Länge [mm]	Bestell-Nr.	€/Stück
15 x 15 mm	93,5	90 003 82	11,70
18 x 18 mm	94	90 003 83	14,80
22 x 22 mm	104	90 003 84	16,90
28 x 28 mm	110,5	90 003 85	24,50
35 x 35 mm	123,5	90 003 86	49,90
42 x 42 mm*	158	90 003 87	68,60
54 x 54 mm*	179	90 003 88	98,60



VORTEILS Pakete

KUGELHAHN-PAKET ASTER, IG X IG MESSING, ALUMINIUM FLÜGELGRIFF

Paket bestehend aus:

- 20x Kugelhahn ASTER
- Für Installationen im Bereich Trinkwasser, Heizung, Klima und Pneumatikanlagen
- Gemäß UBA-Positivliste für Trinkwasser geeignet
- Betriebsdruck: max. 40 bar
- Temperaturbereich: -15 bis +110°C
- Körper: Messing
- Kugel: Messing verchromt
- Dichtung: Teflon, silikonfrei

+ 1x Gratis Gewindedichtung Loctite® 55, 160 m

20 X



Größe [mm]	Länge [mm]	Bestell-Nr.	€/Paket
DN 15 (1/2")	50	90 136 03	92,00
DN 20 (3/4")	58	90 136 04	128,50

+ GRATIS



KUGELHAHN-PAKET ASTER, IG X ÜWM MESSING, ALUMINIUM FLÜGELGRIFF

Paket bestehend aus:

- 20x Kugelhahn ASTER IG x ÜWM
- Für Installationen im Bereich Trinkwasser, Heizung, Klima und Pneumatikanlagen
- Gemäß UBA-Positivliste für Trinkwasser geeignet
- Betriebsdruck: max. 40 bar
- Temperaturbereich: -15 bis +110°C
- Körper: Messing
- Kugel: Messing verchromt
- Dichtung: Teflon, silikonfrei
- Lose Überwurfmutter
- Flachdichtend

+ 1x Gratis Gewindedichtung Loctite® 55, 160 m

20 X



Größe [mm]	Länge [mm]	Bestell-Nr.	€/Paket
DN 15 (1/2") IG x			
DN 20 (3/4") ÜWM	67	90 136 08	133,00

+ GRATIS



KUGELHAHN EQUA IG X IG, MESSING, DURCHGANG REDUZIERT UND EINSTELLBAR

- Betriebsdruck max.: 16 bar
- Temperaturbereich: -15 bis + 110°C
- Körper: Messing vernickelt
- Kugel: Messing verchromt
- Dichtung: Teflon silikonfrei
- Einfache Einstellung
- Einbaulage beliebig

Größe	Länge [mm]	Durchfluss [l/min]	Bestell-Nr.	€/Stück
DN 15 (1/2")	47	0,37 - 5,0	93 167 00	10,80
DN 20 (3/4")	54	0,36 - 5,2	93 167 01	13,10
DN 25 (1")	65	0,61 - 11	93 167 02	18,40



Mit manuellem Strangregulierventil

KUGELHAHN ASTER FLOW, MIT INTEGRIERTEM RÜCKSCHLAGVENTIL

- Betriebsdruck max.: 16 bar
- Temperaturbereich: -15 bis + 90°C
- Körper: Messing vernickelt
- Kugel: Messing verchromt
- Dichtung: Teflon

Größe	Länge [mm]	Bestell-Nr.	€/Stück
DN 15 (1/2")	72	90 006 01	10,50
DN 20 (3/4")	84,5	90 006 02	14,00
DN 25 (1")	104,5	90 006 03	22,00



ZIRKULATIONSPUMPEN-ANSCHLUSS SET

Bestehend aus:

- 1 x Rückschlagventil DN 15 (1/2") AG x IG
- 1 x Trinkwasserkugelhahn mit Verschraubung DN 15 (1/2")
- Material: Messing

Bestell-Nr.	€/Set
90 073 64	8,00



Anwendung:



KUGELHAHN ASTER, MIT DREHBARER ENTLERUNG, VOLLER DURCHGANG

- Betriebsdruck max.: 40 bar
- Temperaturbereich: -15 bis + 90°C
- Körper: Messing vernickelt
- Kugel: Messing verchromt
- Dichtung: Teflon silikonfrei



Größe	Länge [mm]	Bestell-Nr.	€/Stück
DN 15 (1/2")	58	90 881 66	11,20
DN 20 (3/4")	65	90 881 67	14,40
DN 25 (1")	75	90 881 68	19,80
DN 32 (1 1/4")	86,5	90 881 69	27,80
DN 40 (1 1/2")	98	90 881 70	37,40
DN 50 (2")	116	90 881 71	56,30



VORTEILS Pakete

KUGELHAHN-PAKET ASTER, IG X IG MESSING, ALUMINIUM HEBELGRIF

Paket bestehend aus:

- 20x Kugelhahn ASTER
- Für Installationen im Bereich Trinkwasser, Heizung, Klima und Pneumatikanlagen
- Gemäß UBA-Positivliste für Trinkwasser geeignet
- Betriebsdruck: max. 40 bar
- Temperaturbereich: -15 bis +110°C
- Körper: Messing
- Kugel: Messing verchromt
- Dichtung: Teflon, silikonfrei



Größe [mm]	Länge [mm]	Bestell-Nr.	€/Paket
DN 15 (1/2")	50	90 136 05	92,00
DN 20 (3/4")	58	90 136 07	128,50
DN 25 (1")	69	90 136 06	189,00

+ 1x Gratis Gewindedichtung Loctite® 55, 160 m

20 X



+ GRATIS



TRINKWASSER-VERTEILER COMBI

- Betriebsdruck max: 16 bar
- Temperaturbereich max: 110°C
- Anschluss IG/AG: DN 20 (3/4")
- Achsabstand: 40 mm
- Material: Messing vernickelt
- Dichtung: EPDM
- Trinkwasserverteiler erweiterbar
- Abgänge einzeln absperren- und regulierbar
- Ventilstellung um 30° geneigt
- Markierung für Kalt- und Warmwasser
- Austauschbare Ventile



Markierung für Kalt- und Warmwasser

Typ	Anschluss	Bestell-Nr.	€/Stück
2-fach	Eurokonus DN 20 (3/4")	93 159 16	16,90
3-fach	Eurokonus DN 20 (3/4")	93 159 17	24,60
4-fach	Eurokonus DN 20 (3/4")	93 159 18	31,40
2-fach	Flachdichtend DN 15 (1/2")	93 170 57	18,90
3-fach	Flachdichtend DN 15 (1/2")	93 170 58	27,00
4-fach	Flachdichtend DN 15 (1/2")	93 170 59	34,50

AUSLAUFKUGELHAHN SKY, DN 15 (1/2"), FROSTSICHER BIS - 30° C, MIT ALUMINIUM-HEBEL

- Betriebsdruck max.: 100 bar
- Temperaturbereich: -30°C bis + 120°C
- Durchgang: reduziert
- Dichtung: Teflon
- Ausladung: 129 mm
- Inklusive MS-Adapter DN 8 (1/4") auf DN 20 (3/4")



inkl. MS-Adapter auf DN 20 (3/4")



Drehbarer Auslauf mit Perlator für Auslaufkugelhahn SKY

- Material: Messing
- DN 8 (1/4")
- Durchflussmenge: 2 l/min

Bestell-Nr.	€/Stück
90 019 12	7,40

Ausführung	Bestell-Nr.	€/Stück
Griff silber	90 858 85	18,60
Griff braun	93 159 22	22,60
Griff und Korpus schwarz matt	93 263 29	33,30

Achtung!
Die Anschlussleitung muss bauseits gegen Frost gesichert werden!



KUGELHÄHNE ASTER, MESSING, VOLLER DURCHGANG

- Betriebsdruck max.: 40 bar
- Temperaturbereich: -15 bis + 90°C
- Nicht für Brauch-/Trinkwasser verwenden

- Für Installationen im Bereich Industrie, Heizung, Wasser, Landwirtschaft, Hydraulik und Pneumatik
- Körper: Messing vernickelt
- Kugel: Messing verchromt
- Dichtung: Teflon



1 IG X IG mit Stahl-Hebel

Größe	Länge [mm]	Bestell-Nr.	€/Stück
DN 8 (1/4")	39	90 530 43	4,04
DN 10 (3/8")	43	90 530 44	3,75
DN 15 (1/2")	50	90 530 45	4,03
DN 20 (3/4")	58	90 530 46	5,65
DN 25 (1")	69	90 530 47	8,35
DN 32 (1 1/4")	81	90 530 48	13,90
DN 40 (1 1/2")	93	90 530 49	20,60
DN 50 (2")	110	90 530 50	33,60

2 AG X IG mit Stahl-Hebel

Größe	Länge [mm]	Bestell-Nr.	€/Stück
DN 8 (1/4")	44	90 530 53	4,27
DN 10 (3/8")	51	90 530 54	4,27
DN 15 (1/2")	60	90 530 55	4,57
DN 20 (3/4")	70	90 530 56	6,40
DN 25 (1")	79	90 530 57	9,45
DN 32 (1 1/4")	91	90 530 58	15,80
DN 40 (1 1/2")	104	90 530 59	23,30
DN 50 (2")	122	90 530 60	38,10

3 IG X IG mit Aluminium-Hebel

Größe	Länge [mm]	Bestell-Nr.	€/Stück
DN 8 (1/4")	39	90 530 24	3,84
DN 10 (3/8")	43	90 530 25	3,84
DN 15 (1/2")	50	90 530 26	4,13
DN 20 (3/4")	58	90 530 27	6,20
DN 25 (1")	69	90 530 28	9,20
DN 32 (1 1/4")	81	90 530 29	15,50
DN 40 (1 1/2")	93	90 530 30	22,20
DN 50 (2")	110	90 530 31	36,20

4 AG X IG mit Aluminium-Hebel

Größe	Länge [mm]	Bestell-Nr.	€/Stück
DN 8 (1/4")	44	90 530 34	4,04
DN 10 (3/8")	51	90 530 35	4,04
DN 15 (1/2")	60	90 530 36	4,57
DN 20 (3/4")	70	90 530 37	6,70
DN 25 (1")	79	90 530 38	9,90
DN 32 (1 1/4")	91	90 530 39	17,00
DN 40 (1 1/2")	104	90 530 40	23,80
DN 50 (2")	122	90 530 41	39,20

5 IG X IG mit Aluminium-Flügelmutter

Größe	Länge [mm]	Bestell-Nr.	€/Stück
DN 8 (1/4")	39	90 530 62	3,84
DN 10 (3/8")	43	90 530 63	3,84
DN 15 (1/2")	50	90 530 64	4,13
DN 20 (3/4")	58	90 530 65	6,20
DN 25 (1")	69	90 530 66	8,95

6 AG X IG mit Aluminium-Flügelmutter

Größe	Länge [mm]	Bestell-Nr.	€/Stück
DN 8 (1/4")	44	90 530 67	4,04
DN 10 (3/8")	51	90 530 68	4,04
DN 15 (1/2")	60	90 530 69	4,57
DN 20 (3/4")	70	90 530 70	6,70
DN 25 (1")	79	90 530 71	9,65

KUGELHÄHNE TOTAL, MESSING, VOLLER DURCHGANG

- **Betriebsdruck:**
 - DN 6 (1/8") - DN 40 (1 1/2") max.: 100 bar
 - DN 50 (2") max.: 80 bar
- **Temperaturbereich**
 - Flüssigkeiten: -20°C bis + 130°C
 - Gas: -20 bis + 60°C

• Nicht für Brauch-/Trinkwasser verwenden

- Körper: Messing vernickelt
- Kugel: Messing verchromt
- Dichtung: Teflon



1 IG X IG mit Aluminium-Hebel

Größe	Länge [mm]	Bestell-Nr.	€/Stück
DN 6 (1/8")	48	90 510 00	6,30
DN 8 (1/4")	51	90 510 01	6,30
DN 10 (3/8")	55	90 510 02	7,65
DN 15 (1/2")	69	90 510 03	8,60
DN 20 (3/4")	77	90 510 04	12,80
DN 25 (1")	89	90 510 05	18,70
DN 32 (1 1/4")	103	90 510 06	31,30
DN 40 (1 1/2")	114	90 510 07	45,80
DN 50 (2")	134	90 510 08	75,20

2 AG X IG mit Aluminium-Hebel

Größe	Länge [mm]	Bestell-Nr.	€/Stück
DN 6 (1/8")	49	90 530 80	6,70
DN 8 (1/4")	55	90 530 81	6,70
DN 10 (3/8")	60	90 530 82	8,15
DN 15 (1/2")	75	90 530 83	9,15
DN 20 (3/4")	86	90 530 84	13,60
DN 25 (1")	99	90 530 85	19,90
DN 32 (1 1/4")	113	90 530 86	33,30
DN 40 (1 1/2")	125	90 530 87	48,80
DN 50 (2")	147	90 530 88	79,20

3 IG X IG mit Spindelverlängerung

Größe	Höhe [mm]	Länge [mm]	Bestell-Nr.	€/Stück
DN 10 (3/8")	108,5	55	90 531 30	10,60
DN 15 (1/2")	136	69	90 531 31	11,60
DN 20 (3/4")	141,7	77	90 531 32	16,20
DN 25 (1")	145,6	89	90 531 33	22,40
DN 32 (1 1/4")	171,5	103	90 531 34	35,40
DN 40 (1 1/2")	178	114	90 531 35	50,10
DN 50 (2")	187,4	134	90 531 36	78,30

4 IG X IG mit Aluminium-Flügelgriff

Größe	Länge [mm]	Bestell-Nr.	€/Stück
DN 10 (3/8")	55	90 530 93	7,75
DN 15 (1/2")	69	90 530 94	8,70
DN 20 (3/4")	77	90 530 95	13,00
DN 25 (1")	89	90 530 96	18,50

5 AG X AG mit Aluminium-Flügelgriff

Größe	Länge [mm]	Bestell-Nr.	€/Stück
DN 10 (3/8")	66	90 531 05	8,50
DN 15 (1/2")	82	90 531 06	9,50
DN 20 (3/4")	94	90 531 07	14,10
DN 25 (1")	108	90 531 08	20,20

6 AG X IG mit Aluminium-Flügelgriff

Größe	Länge [mm]	Bestell-Nr.	€/Stück
DN 8 (1/4")	55	90 530 98	6,70
DN 10 (3/8")	60	90 530 99	8,15
DN 15 (1/2")	75	90 531 00	9,15
DN 20 (3/4")	86	90 531 01	13,60
DN 25 (1")	99	90 531 02	19,40



VORTEILS Pakete

10 X



+ GRATIS

KFE-KUGELHAHN-PAKET TAPPY AG

Paket bestehend aus:

- 10x KFE-Kugelhahn Tappy, mit Aluminium-Hebel, 40 bar, DN 15 (1/2")
- Temperaturbereich: -15°C bis +110°C
- Körper: Messing vernickelt
- Kugel: Messing verchromt
- Dichtung: Teflon
- Länge: 65 mm
- Verschlusskappe DN 20 (3/4")

+ 1x Gratis Heizungs-Füllset

70,50 € /Paket

Bestell-Nr. 90 127 22

KUGELHÄHNE TAPPY, MESSING, DN 15 (1/2") MIT VERSCHLUSSKAPPE

- Betriebsdruck max.: 40 bar
- Temperaturbereich: -15 bis +110°C
- Körper: Messing vernickelt
- Kugel: Messing verchromt

- Dichtung: Teflon
- Länge: 65 mm
- Verschlusskappe DN 20 (3/4")



mit Aluminium-Hebel

Verschluss mit Gummieinlage

Ausführung	Bestell-Nr.	€/Stück
IG	90 038 23	7,15
AG	90 038 24	7,15

für Vierkantschlüssel

Verschluss mit Gummieinlage und Vierkantkappe

Ausführung	Bestell-Nr.	€/Stück
IG	90 038 25	8,90
AG	90 038 26	8,90



KUGELHÄHNE - GAS - ALBA

EDELSTAHL, VOLLER DURCHGANG



- **Betriebsdruck:**
DN 8 (1/4") - DN 15 (1") max.: 100 bar
DN 20 (3/4") - DN 25 (1") max.: 64 bar
DN 32 (1 1/4") - DN 50 (2") max.: 40 bar
- **Temperaturbereich:** -20°C bis + 150°C
- **DVGW Gas und TA Luft** zugelassen
- Körper: Edelstahl (AISI 316)
- Kugel: Edelstahl (AISI 316)
- Dichtung: Teflon



IG X IG
mit Stahl-Hebel



AG X IG
mit Stahl-Hebel

Größe	Länge [mm]	Bestell-Nr.	€/Stück
DN 8 (1/4")	50	90 822 55	17,90
DN 10 (3/8")	50	90 822 56	17,90
DN 15 (1/2")	60	90 822 57	20,00
DN 20 (3/4")	70	90 822 58	31,80
DN 25 (1")	85	90 822 59	39,50
DN 32 (1 1/4")	95	90 822 60	50,00
DN 40 (1 1/2")	105	90 822 61	75,00
DN 50 (2")	125	90 822 62	99,00

Größe	Länge [mm]	Bestell-Nr.	€/Stück
DN 8 (1/4")	59,5	90 531 83	19,90
DN 10 (3/8")	61,5	90 531 84	20,90
DN 15 (1/2")	74,5	90 531 85	21,00
DN 20 (3/4")	84	90 531 86	34,90
DN 25 (1")	102	90 531 87	44,10
DN 32 (1 1/4")	112	90 531 88	60,50
DN 40 (1 1/2")	121	90 531 89	80,00
DN 50 (2")	142	90 531 90	112,80



IG X IG
mit Flügelgriff



AG X IG
mit Flügelgriff

Größe	Länge [mm]	Bestell-Nr.	€/Stück
DN 8 (1/4")	50	90 531 91	17,90
DN 10 (3/8")	50	90 531 92	17,90
DN 15 (1/2")	60	90 531 93	20,00
DN 20 (3/4")	70	90 531 94	31,80
DN 25 (1")	85	90 531 95	39,50

Größe	Länge [mm]	Bestell-Nr.	€/Stück
DN 8 (1/4")	59,5	90 531 96	17,70
DN 10 (3/8")	61,5	90 531 97	18,60
DN 15 (1/2")	74,5	90 531 98	18,70
DN 20 (3/4")	84	90 531 99	31,10
DN 25 (1")	102	90 532 00	39,30

KUGELHÄHNE - GAS - SUN WP

MIT ISO-FLANSCH FÜR STELLANTRIEBE, EDELSTAHL, VOLLER DURCHGANG



- **Betriebsdruck:**
DN 10 (3/8") - DN 25 (1") max. 100 bar
DN 32 (1 1/4") - DN 40 (1 1/2") max. 64 bar
DN 50 (2") max. 40 bar
- **Temperaturbereich:** -20°C bis + 150°C
- **DVGW Gas und TA Luft** zugelassen
- Körper: Edelstahl (AISI 316)
- Kugel: Edelstahl (AISI 316)
- Dichtung: Teflon



IG X IG
mit Edelstahlhebel

Größe	Länge [mm]	Bestell-Nr.	€/Stück
DN 15 (1/2")	60	90 532 66	24,60
DN 20 (3/4")	70	90 532 67	32,80
DN 25 (1")	85	90 532 68	42,00
DN 32 (1 1/4")	95	90 532 69	63,70
DN 40 (1 1/2")	105	90 532 70	78,60
DN 50 (2")	125	90 532 71	113,00



AG X IG
mit Edelstahlhebel

Größe	Länge [mm]	Bestell-Nr.	€/Stück
DN 15 (1/2")	74,5	90 532 73	27,30
DN 20 (3/4")	84	90 532 74	35,30
DN 25 (1")	102	90 532 75	48,20
DN 32 (1 1/4")	112	90 532 76	65,60
DN 40 (1 1/2")	121	90 532 77	86,10
DN 50 (2")	142	90 532 78	124,10

VORTEILS Pakete

5 X



+ GRATIS

EDELSTAHLKUGELHAHN-PAKET VOLLER DURCHGANG

Paket bestehend aus:

- 5x Edelstahlkugelhahn
- Betriebsdruck: max. 63 bar
- Temperaturbereich: -20°C bis +150°C
- Körper/Kugel: Edelstahl (AISI 316 1.4408)
- Dichtung: Teflon (PTFE)
- 2-teilige Ausführung

+ 1x Gratis Gewindedichtfaden (DVGW/ÖVGW) LOCTITE 55, 50 m

Größe	Länge [mm]	Bestell-Nr.	€/Paket
DN 15 (1/2")	57	99 001 10	40,20
DN 20 (3/4")	64	99 001 11	63,90
DN 25 (1")	76	99 001 12	89,30

EDELSTAHLKUGELHAHN, BIS 63 BAR

- Betriebsdruck max.: 63 bar
- Körper: Edelstahl (Aisi 316 1.4408)
- Kugel: Edelstahl (Aisi 316 1.4408)
- Dichtung: Teflon



Durchgang voll

- Temperaturbereich: -20°C bis +150°C
- 2-teilige Ausführung

Größe	Länge [mm]	Bestell-Nr.	€/Stück
DN 8 (1/4")	50	99 005 80	7,40
DN 10 (3/8")	50	99 005 81	6,65
DN 15 (1/2")	57	99 005 82	8,05
DN 20 (3/4")	64	99 005 83	12,80
DN 25 (1")	76	99 005 84	17,90
DN 32 (1 1/4")	90	99 005 85	27,10
DN 40 (1 1/2")	97	99 005 86	35,50
DN 50 (2")	125	99 005 87	65,60



Durchgang reduziert

- Temperaturbereich: -10°C bis +150°C
- 1-teilige Ausführung

Größe	Länge [mm]	Bestell-Nr.	€/Stück
DN 8 (1/4")	39,5	99 005 72	4,04
DN 10 (3/8")	43,5	99 005 73	4,66
DN 15 (1/2")	55	99 005 74	5,10
DN 20 (3/4")	58,5	99 005 75	8,10
DN 25 (1")	69,5	99 005 76	10,30
DN 32 (1 1/4")	76,5	99 005 77	16,20
DN 40 (1 1/2")	81	99 005 78	17,40
DN 50 (2")	95	99 005 79	30,50

MINI-KUGELHÄHNE MINIBOX, EDELSTAHL, REDUZIERTER DURCHGANG

- Betriebsdruck max.: 25 bar
- Temperaturbereich: -15°C bis +150°C
- Nicht für Brauch-/Trinkwasser zu verwenden
- Körper: Edelstahl (AISI 316)
- Kugel: Edelstahl (AISI 316)
- Dichtung: Teflon



IG X IG

mit Nylon-Hebel

Typ	Bestell-Nr.	€/Stück
DN 6 (1/8")	99 009 96	23,80
DN 8 (1/4")	99 009 97	23,80
DN 10 (3/8")	99 009 98	23,80
DN 15 (1/2")	99 009 99	23,80



IG X AG

mit Nylon-Hebel

Typ	Bestell-Nr.	€/Stück
DN 6 (1/8")	99 010 01	24,90
DN 8 (1/4")	99 010 02	24,90
DN 10 (3/8")	99 010 03	24,90
DN 15 (1/2")	99 010 04	24,90



Kugelhähne - **GAS** - ATHENA, MESSING, VOLLER DURCHGANG

- Betriebsdruck max.: 5 bar
- Temperaturbereich: -20°C bis +60°C
- Dichtung: Teflon
- Nach EN 331



1 AG X IG mit Alu-Handhebel

Größe	Länge [mm]	Bestell-Nr.	€/Stück
DN 15 (1/2")	67	53 001 74	4,36
DN 20 (3/4")	78	53 001 75	6,55
DN 25 (1")	89	53 001 76	9,50
DN 32 (1 1/4")	103	53 001 77	16,30
DN 40 (1 1/2")	113	53 001 78	25,10
DN 50 (2")	134,5	53 001 79	39,50

2 IG X IG mit Stahl-Handhebel

Größe	Länge [mm]	Bestell-Nr.	€/Stück
DN 15 (1/2")	61	53 001 80	4,11
DN 20 (3/4")	70	53 001 81	6,15
DN 25 (1")	84	53 001 82	8,95
DN 32 (1 1/4")	96	53 001 83	15,40
DN 40 (1 1/2")	106,5	53 001 84	23,60
DN 50 (2")	127,5	53 001 85	37,20

3 AG X IG mit Stahl-Handhebel

Größe	Länge [mm]	Bestell-Nr.	€/Stück
DN 15 (1/2")	67	53 001 86	4,36
DN 20 (3/4")	78	53 001 87	6,55
DN 25 (1")	89	53 001 88	9,50
DN 32 (1 1/4")	103	53 001 89	16,30
DN 40 (1 1/2")	113	53 001 90	25,10
DN 50 (2")	134,5	53 001 91	39,50

4 IG X IG mit Alu-Flügelgriff

Größe	Länge [mm]	Bestell-Nr.	€/Stück
DN 15 (1/2")	64,1	53 001 92	4,11
DN 20 (3/4")	69,6	53 001 93	6,15
DN 25 (1")	83,5	53 001 94	8,95

5 AG X IG mit Alu-Flügelgriff

Größe	Länge [mm]	Bestell-Nr.	€/Stück
DN 15 (1/2")	67	53 001 95	4,36
DN 20 (3/4")	78	53 001 96	6,55
DN 25 (1")	89	53 001 97	9,50

VERSCHRAUBUNGEN, MESSING, FÜR PE-ROHRE, FÜR WASSER UND GAS

- Betriebsdruck max.: 16 bar
- Temperaturbereich: 80°C
- Gemäß UBA-Positivliste für Trinkwasser geeignet
- Sicherungsring aus Messing

- O-Ring aus NBR
- Hohe Sicherheit, da Verschraubung direkt montiert wird
- Patentierte konische Dichtung



Winkelverschraubung

Größe	Bestell-Nr.	€/Stück	VPE	€/Stück/VPE
20 mm	93 019 44	6,55	10	6,25
25 mm	93 019 45	8,25	10	7,90
32 mm	93 019 46	11,30	10	10,80
40 mm	93 019 47	16,50	10	15,70
50 mm	93 019 48	25,60	5	24,40
63 mm	93 019 49	42,40	5	40,30



Winkelanschlussverschraubung AG

Größe	Bestell-Nr.	€/Stück	VPE	€/Stück/VPE
20 mm x DN 15 (1/2")	93 019 50	4,18	10	3,97
25 mm x DN 20 (3/4")	93 019 51	6,35	10	6,05
32 mm x DN 25 (1")	93 019 52	9,00	10	8,55
40 mm x DN 32 (1 1/4")	93 019 53	14,90	10	14,20
50 mm x DN 40 (1 1/2")	93 019 54	23,00	5	21,90
63 mm x DN 50 (2")	93 019 55	36,20	5	34,50



Winkelanschlussverschraubung IG

Größe	Bestell-Nr.	€/Stück	VPE	€/Stück/VPE
20 mm x DN 15 (1/2")	93 019 56	4,41	10	4,20
25 mm x DN 20 (3/4")	93 019 57	6,50	10	6,20
32 mm x DN 25 (1")	93 019 58	8,35	10	7,95
40 mm x DN 32 (1 1/4")	93 019 59	13,90	10	13,20
50 mm x DN 40 (1 1/2")	93 019 60	20,30	5	19,30
63 mm x DN 50 (2")	93 019 61	32,80	5	31,20



T-Stück

Größe	Bestell-Nr.	€/Stück	VPE	€/Stück/VPE
20 mm	93 019 32	8,10	10	7,70
25 mm	93 019 33	12,80	10	12,10
32 mm	93 019 34	18,40	10	17,50
40 mm	93 019 35	26,40	10	25,10
50 mm	93 019 36	37,60	5	35,80
63 mm	93 019 37	65,20	5	62,00



T-Stück IG

Größe	Bestell-Nr.	€/Stück	VPE	€/Stück/VPE
20 mm x DN 15 (1/2") x 20 mm	93 936 00	7,40	10	7,05
25 mm x DN 20 (3/4") x 25 mm	93 936 01	11,50	10	10,90
32 mm x DN 25 (1") x 32 mm	93 936 02	16,20	10	15,40
40 mm x DN 32 (1 1/4") x 40 mm	93 936 03	24,90	10	23,70
50 mm x DN 40 (1 1/2") x 50 mm	93 936 04	34,10	5	32,50
63 mm x DN 50 (2") x 63 mm	93 936 05	56,90	5	54,20



Muffe

Größe	Länge [mm]	Bestell-Nr.	€/Stück	VPE	€/Stück/VPE
20 mm	66,5	93 019 26	5,75	10	5,45
25 mm	68,5	93 019 27	8,55	10	8,15
32 mm	76,5	93 019 28	11,90	10	11,30
40 mm	89	93 019 29	15,60	10	14,90
50 mm	95	93 019 30	23,30	5	22,20
63 mm	101,5	93 019 31	36,90	5	35,10



Anschlussverschraubung AG

Größe	Bestell-Nr.	€/Stück	VPE	€/Stück/VPE
20 mm x DN 15 (1/2")	93 019 14	2,96	10	2,82
25 mm x DN 15 (1/2")	93 019 21	2,86	10	2,72
25 mm x DN 20 (3/4")	93 019 15	4,29	10	4,08
32 mm x DN 20 (3/4")	93 019 22	4,12	10	3,93
32 mm x DN 25 (1")	93 019 16	6,00	10	5,70
40 mm x DN 25 (1")	93 019 23	5,80	10	5,50
40 mm x DN 32 (1 1/4")	93 019 17	9,10	10	8,65
50 mm x DN 32 (1 1/4")	93 019 24	9,15	5	8,70
50 mm x DN 40 (1 1/2")	93 019 18	14,10	5	13,40
63 mm x DN 50 (2")	93 019 19	21,40	5	20,40



Anschlussverschraubung IG

Größe	Bestell-Nr.	€/Stück	VPE	€/Stück/VPE
20 mm x DN 15 (1/2")	93 019 01	2,96	10	2,82
25 mm x DN 15 (1/2")	93 019 07	2,86	10	2,72
25 mm x DN 20 (3/4")	93 019 02	4,29	10	4,08
32 mm x DN 20 (3/4")	93 019 08	4,12	10	3,93
32 mm x DN 25 (1")	93 019 03	6,00	10	5,70
40 mm x DN 25 (1")	93 019 09	5,80	10	5,50
40 mm x DN 32 (1 1/4")	93 019 04	9,10	10	8,65
50 mm x DN 40 (1 1/2")	93 019 05	14,40	5	13,70
63 mm x DN 50 (2")	93 019 06	21,40	5	20,40



Wandscheibe IG

Größe	Bestell-Nr.	€/Stück	VPE	€/Stück/VPE
20 mm x DN 15 (1/2")	93 019 62	8,00	10	7,75
25 mm x DN 15 (1/2")	93 019 63	10,90	10	10,50
25 mm x DN 20 (3/4")	93 019 64	11,20	10	10,80



Reparaturmuffe

Größe	Länge [mm]	Bestell-Nr.	€/Stück	VPE	€/Stück/VPE
25 mm	124	90 055 66	12,90	10	12,50
32 mm	126	90 055 67	16,30	10	15,90



ROHRVERSCHRAUBUNGEN, MESSING, FÜR STAHLROHRE DN 10 (3/8") BIS DN 50 (2") FÜR WASSER UND GAS

- **Betriebsdruck:**
 - DN 10 (3/8") - DN 25 (1") : max. 50 bar
 - DN 32 (1 1/4") - DN 40 (1 1/2") : max. 32 bar
 - DN 50 (2") : max. 25 bar
- **Temperaturbereich:**
 - von -20 °C bis + 90 °C bei Wasser, Heizung, Druckluft und Heizöl
 - von -20 °C bis + 60 °C bei Gas mit DVGW Zulassung
- Körper: Messing vernickelt CW617N
- Dichtung: NBR



1 Übergangsstück IG

Größe	mm	Länge [mm]	Bestell-Nr.	€/Stück
DN 10 (3/8")	17,2	57,9	93 044 72	6,55
DN 15 (1/2")	21,3	64,2	93 044 73	7,05
DN 20 (3/4")	26,9	67,9	93 044 74	8,65
DN 25 (1")	33,7	75,8	93 044 75	10,60
DN 32 (1 1/4")	42,4	83,5	93 044 76	16,00
DN 40 (1 1/2")	48,3	89,4	93 044 77	19,60
DN 50 (2")	60,3	104,1	93 044 78	29,40

2 Übergangsstück AG

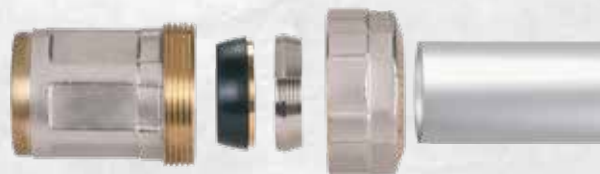
Größe	mm	Länge [mm]	Bestell-Nr.	€/Stück
DN 10 (3/8")	17,2	58,9	93 044 79	6,55
DN 15 (1/2")	21,3	66,2	93 044 80	7,05
DN 20 (3/4")	26,9	69,9	93 044 81	8,65
DN 25 (1")	33,7	77,8	93 044 82	10,60
DN 32 (1 1/4")	42,4	85,0	93 044 83	16,00
DN 40 (1 1/2")	48,3	90,9	93 044 84	19,60
DN 50 (2")	60,3	114,0	93 044 85	29,40

3 Muffe beidseitig

Größe	mm	Länge [mm]	Bestell-Nr.	€/Stück
DN 10 (3/8")	17,2	84,9	93 044 86	11,10
DN 15 (1/2")	21,3	85,6	93 044 87	12,80
DN 20 (3/4")	26,9	92,6	93 044 88	15,50
DN 25 (1")	33,7	98,0	93 044 89	20,10
DN 32 (1 1/4")	42,4	104,5	93 044 90	26,60
DN 40 (1 1/2")	48,3	112,8	93 044 91	33,70
DN 50 (2")	60,3	124,1	93 044 92	53,10

Nur 3 Arbeitsschritte

- > schnelle und sichere Montage
- > überschiebbar ohne Lösen der Überwurfmutter



GEWINDEFITTINGE, MESSING, FÜR WASSER, HEIZUNG UND DRUCKLUFT

- Betriebsdruck max.: 10 bar
- Temperaturbereich: 80°C
- Gemäß UBA-Positivliste für Trinkwasser geeignet

1 Winkel 90° IG x IG

Größe	Bestell-Nr.	€/Stück	VPE	€/Stück/VPE
DN 10 (3/8")	90 081 03	1,20	10	1,09
DN 15 (1/2")	90 081 09	1,67	10	1,52
DN 20 (3/4")	90 081 10	2,22	10	2,01
DN 25 (1")	90 081 11	3,91	10	3,55
DN 32 (1 1/4")	90 081 04	6,20	10	5,65
DN 40 (1 1/2")	90 049 77	10,70	10	9,70
DN 50 (2")	90 049 78	19,10	10	17,40

2 Winkel 90° AG x IG

Größe	Bestell-Nr.	€/Stück	VPE	€/Stück/VPE
DN 10 (3/8")	90 081 05	1,22	10	1,11
DN 15 (1/2")	90 081 12	1,53	10	1,39
DN 20 (3/4")	90 081 13	2,61	10	2,39
DN 25 (1")	90 081 14	3,70	10	3,37
DN 32 (1 1/4")	90 081 06	6,00	10	5,45
DN 40 (1 1/2")	92 061 24	8,65	10	7,90
DN 50 (2")	92 061 25	15,80	10	14,40

3 Winkel 90° AG x AG

Größe	Bestell-Nr.	€/Stück	VPE	€/Stück/VPE
DN 15 (1/2")	90 038 29	2,06	10	1,88
DN 20 (3/4")	90 038 30	2,85	10	2,59

4 Winkel 90° reduziert IG x IG

Größe	Bestell-Nr.	€/Stück	VPE	€/Stück/VPE
DN 20 (3/4") x DN 15 (1/2")	90 049 79	2,82	10	2,57
DN 25 (1") x DN 15 (1/2")	90 049 80	5,95	10	5,40
DN 25 (1") x DN 20 (3/4")	90 049 81	5,85	10	5,30

5 Doppelnippel AG

Größe	Bestell-Nr.	€/Stück	VPE	€/Stück/VPE
DN 6 (1/8")	90 081 28	0,41	10	0,35
DN 8 (1/4")	90 081 56	0,42	10	0,37
DN 10 (3/8")	90 081 57	0,70	10	0,58
DN 15 (1/2")	90 081 29	0,79	10	0,67
DN 20 (3/4")	90 081 30	0,96	10	0,88
DN 25 (1")	90 081 31	1,47	10	1,34
DN 32 (1 1/4")	90 081 32	2,91	10	2,65
DN 40 (1 1/2")	92 061 06	3,70	10	3,37
DN 50 (2")	92 061 07	5,50	10	5,00

6 Muffe IG x IG

Größe	Bestell-Nr.	€/Stück	VPE	€/Stück/VPE
DN 10 (3/8")	90 081 62	0,88	10	0,71
DN 15 (1/2")	90 081 21	0,94	10	0,86
DN 20 (3/4")	90 081 22	1,36	10	1,24
DN 25 (1")	90 081 23	2,37	10	2,16
DN 32 (1 1/4")	90 081 63	2,81	10	2,55
DN 40 (1 1/2")	90 081 64	4,66	10	4,25
DN 50 (2")	90 081 65	6,65	10	6,05

7 Reduziermuffe IG

Größe	Bestell-Nr.	€/Stück	VPE	€/Stück/VPE
DN 15 (1/2") x DN 10 (3/8")	90 081 58	0,88	10	0,81
DN 20 (3/4") x DN 15 (1/2")	90 081 24	1,39	10	1,27
DN 25 (1") x DN 15 (1/2")	90 081 25	1,57	10	1,43
DN 25 (1") x DN 20 (3/4")	90 081 26	1,69	10	1,54
DN 32 (1 1/4") x DN 25 (1")	90 081 27	3,97	10	3,61
DN 40 (1 1/2") x DN 32 (1 1/4")	90 049 86	7,00	10	6,40

8 Verschraubung IG x AG

Flachdichtend

Größe	Bestell-Nr.	€/Stück	VPE	€/Stück/VPE
DN 15 (1/2")	90 045 85	2,65	10	2,26
DN 20 (3/4")	90 045 86	3,79	10	3,23
DN 25 (1")	90 045 87	6,45	10	5,50
DN 32 (1 1/4")	90 045 88	9,70	10	8,25
DN 40 (1 1/2")	90 045 89	19,20	10	16,40
DN 50 (2")	90 045 90	33,10	10	28,20





9 Reduzierstück AG x IG

Größe	Bestell-Nr.	€/Stück	VPE	€/Stück/VPE
DN 8 (1/4") x DN 6 (1/8")	82 001 30	0,70	10	0,62
DN 10 (3/8") x DN 6 (1/8")	82 001 31	0,70	10	0,62
DN 15 (1/2") x DN 6 (1/8")	82 001 32	2,74	10	2,03
DN 10 (3/8") x DN 8 (1/4")	82 001 33	0,70	10	0,62
DN 15 (1/2") x DN 8 (1/4")	82 001 34	0,85	10	0,76
DN 20 (3/4") x DN 10 (3/8")	82 001 36	1,05	10	0,97
DN 15 (1/2") x DN 10 (3/8")	90 081 37	0,46	10	0,41
DN 20 (3/4") x DN 15 (1/2")	90 081 38	0,71	10	0,64
DN 25 (1") x DN 10 (3/8")	90 049 87	1,91	10	1,78
DN 25 (1") x DN 15 (1/2")	90 081 20	1,51	10	1,41
DN 25 (1") x DN 20 (3/4")	90 081 39	1,16	10	1,08
DN 32 (1 1/4") x DN 15 (1/2")	90 049 88	3,62	10	3,38
DN 32 (1 1/4") x DN 20 (3/4")	90 081 51	2,70	10	2,37
DN 32 (1 1/4") x DN 25 (1")	90 081 52	2,24	10	1,97
DN 40 (1 1/2") x DN 15 (1/2")	90 049 90	4,98	10	4,65
DN 40 (1 1/2") x DN 20 (3/4")	90 049 91	4,39	10	4,10
DN 40 (1 1/2") x DN 25 (1")	90 081 61	3,58	10	3,14
DN 40 (1 1/2") x DN 32 (1 1/4")	90 081 53	2,45	10	2,15
DN 50 (2") x DN 25 (1")	90 081 54	6,40	10	5,60
DN 50 (2") x DN 32 (1 1/4")	90 049 92	6,00	10	5,60
DN 50 (2") x DN 40 (1 1/2")	90 081 55	5,05	10	4,45

11 Stopfen AG

Größe	Bestell-Nr.	€/Stück	VPE	€/Stück/VPE
DN 10 (3/8")	90 081 41	0,36	10	0,32
DN 15 (1/2")	90 081 42	0,61	10	0,55
DN 20 (3/4")	90 081 43	0,84	10	0,74
DN 25 (1")	90 081 44	1,35	10	1,18
DN 32 (1 1/4")	90 081 45	2,12	10	1,86
DN 40 (1 1/2")	90 050 03	4,10	10	3,82
DN 50 (2")	90 050 04	6,25	10	5,85

13 T-Stück AG

Größe	Bestell-Nr.	€/Stück	VPE	€/Stück/VPE
DN 15 (1/2")	90 038 27	2,23	10	2,07
DN 20 (3/4")	90 038 28	3,09	10	2,87

15 Winkelverschraubung IG x AG

Flachdichtend

Größe	Bestell-Nr.	€/Stück	VPE	€/Stück/VPE
DN 15 (1/2")	90 045 82	3,18	10	2,77
DN 20 (3/4")	90 045 83	4,65	10	4,06
DN 25 (1")	90 045 84	7,85	10	6,85
DN 32 (1 1/4")	90 054 96	11,60	10	10,70
DN 40 (1 1/2")	90 054 97	24,90	10	22,80

10 Reduktionsnippel AG

Größe	Bestell-Nr.	€/Stück	VPE	€/Stück/VPE
DN 15 (1/2") x DN 10 (3/8")	90 081 33	0,54	10	0,49
DN 20 (3/4") x DN 10 (3/8")	90 049 94	1,56	10	1,45
DN 20 (3/4") x DN 15 (1/2")	90 081 34	1,05	10	0,97
DN 25 (1") x DN 15 (1/2")	90 049 95	2,01	10	1,86
DN 25 (1") x DN 20 (3/4")	90 081 35	1,81	10	1,69
DN 32 (1 1/4") x DN 20 (3/4")	90 049 96	2,98	10	2,77
DN 32 (1 1/4") x DN 25 (1")	90 081 36	2,71	10	2,52
DN 40 (1 1/2") x DN 20 (3/4")	90 049 97	4,16	10	3,87
DN 40 (1 1/2") x DN 25 (1")	90 049 98	4,04	10	3,76
DN 40 (1 1/2") x DN 32 (1 1/4")	90 049 99	4,10	10	3,82
DN 50 (2") x DN 25 (1")	90 050 00	7,40	10	6,90
DN 50 (2") x DN 32 (1 1/4")	90 050 01	7,30	10	6,80
DN 50 (2") x DN 40 (1 1/2")	90 050 02	6,25	10	5,85

12 T-Stück IG x IG x IG

Größe	Bestell-Nr.	€/Stück	VPE	€/Stück/VPE
DN 10 (3/8")	90 081 07	1,63	10	1,52
DN 15 (1/2")	90 081 15	1,63	10	1,52
DN 20 (3/4")	90 081 16	2,38	10	2,22
DN 25 (1")	90 081 17	4,22	10	3,93
DN 32 (1 1/4")	90 081 08	7,15	10	6,65
DN 40 (1 1/2")	90 049 82	12,50	10	11,60
DN 50 (2")	90 049 83	16,40	10	15,30
DN 65 (2 1/2")	90 049 89	45,80	10	42,70

14 Kappe IG

Größe	Bestell-Nr.	€/Stück	VPE	€/Stück/VPE
DN 10 (3/8")	90 081 46	0,31	10	0,27
DN 15 (1/2")	90 081 47	0,49	10	0,44
DN 20 (3/4")	90 081 48	0,73	10	0,65
DN 25 (1")	90 081 49	1,02	10	0,89
DN 32 (1 1/4")	90 081 50	1,94	10	1,71
DN 40 (1 1/2")	90 081 67	2,59	10	2,28
DN 50 (2")	90 050 05	5,95	10	5,55

16 Gewindeanschlussverschraubungen

Flachdichtend

Für Druckminderer mit Außen-Rohrgewinde nach ISO 228

Bestehend aus:

2 x Messing Überwurfmutter, 2 x Messing Gewindetüllen, 2 x Dichtringe

für Druckminderer R	Tüllen-Rohr a-ø (R)	Muttern-IG	Bestell-Nr.	€/Paar
DN 15 (1/2")	DN 15 (1/2")	DN 20 (3/4")	90 028 11	3,68
DN 20 (3/4")	DN 20 (3/4")	DN 25 (1")	90 028 12	5,75
DN 25 (1")	DN 25 (1")	DN 32 (1 1/4")	90 028 13	9,55
DN 32 (1 1/4")	DN 32 (1 1/4")	DN 40 (1 1/2")	90 028 14	13,80
DN 40 (1 1/2")	DN 40 (1 1/2")	DN 50 (2")	90 028 15	22,10
DN 50 (2")	DN 50 (2")	DN 65 (2 1/2")	90 028 16	44,60

VORTEILS Pakete



GEWINDEFITTINGS-PAKET MESSING

DN 15 Paket bestehend aus:

- 10 x Winkel 90° (IG x IG)
- 10 x Winkel 90° (IG x AG)
- 10 x T-Stück (IG)
- 10 x Muffe (IG)
- 10 x Doppelnippel (AG)
- 10 x Reduzierstück (AG x IG)
- 10 x Stopfen (AG)

DN 20 Paket bestehend aus:

- 10 x Winkel 90° (IG x IG)
- 10 x Winkel 90° (IG x AG)
- 10 x T-Stück (IG)
- 10 x Muffe (IG)
- 10 x Doppelnippel (AG)
- 10 x Doppelnippel reduziert
- 10 x Reduzierstück (AG x IG)
- 10 x Stopfen (AG)

DN 25 Paket bestehend aus:

- 10 x Winkel 90° (IG x IG)
- 10 x Winkel 90° (IG x AG)
- 10 x T-Stück (IG)
- 10 x Muffe (IG)
- 10 x Doppelnippel (AG)
- 10 x Reduzierstück (AG x IG)

Größe	Bestell-Nr.	€/Paket
DN 15 (1/2") - 70-teilig	90 109 99	70,80
DN 20 (3/4") - 80-teilig	90 110 00	115,00
DN 25 (1") - 60-teilig	90 117 57	160,70

MOTORISCH GESTEUERTE KUGELHÄHNE

VEGA, EDELSTAHL, GERADE AUSFÜHRUNG

- **Betriebsdruck:**
 - DN 8 (1/4") bis DN 25 (1") max.: 140 bar
 - DN 32 (1 1/4") bis DN 50 (2") max.: 100 bar
- **Temperaturbereich:** -20°C bis + 150°C
- **Nicht für Brauch-/Trinkwasser zu verwenden**
- Für vielseitigen Einsatz in Energieverteilung- und Anlagenbau
- **Stellzeit:** 12 - 33 sec, eine Drehrichtung
- **Ausgangsdrehmoment:** 20 - 140 Nm
- **Leistungsaufnahme:** 35 - 70 Watt
- **Nennspannung:** 230 VAC, 50 Hz und 24 VAC/DC, 50 Hz
- **Edelstahl-Kugelhahnkörper ISO 5211 (AISI316) mit PTFE-Dichtungen**
- **Funktion:** 2/2-Wege-Auf/Zu
- **Beidseitige Endlagenabschaltung der Antriebe**
- **Manuelle Handverstellung**
- **LED Funktionsanzeige**



Größe	Spannung	Drehmoment [Nm]	Stellzeit	Bestell-Nr.	€/Stück
DN 15 (1/2")	24 VAC/DC / 230 VAC	20	12 s	90 029 69	243,60
DN 20 (3/4")	24 VAC/DC / 230 VAC	20	12 s	90 029 70	246,80
DN 25 (1")	24 VAC/DC / 230 VAC	20	12 s	90 029 71	273,00
DN 32 (1 1/4")	24 VAC/DC / 230 VAC	20	12 s	90 029 72	346,00
DN 40 (1 1/2")	24 VAC/DC / 230 VAC	35	12 s	90 029 73	588,00
DN 50 (2")	24 VAC/DC / 230 VAC	55	14 s	90 029 74	647,00

LYBRA, MESSING

- **Betriebsdruck max.:** 25 bar
- **Temperaturbereich:** -15°C bis + 90°C
- **Nicht für Brauch-/Trinkwasser zu verwenden**
- Für Installationen im Bereich Heizung, Wasser, hydraulische und pneumatische Anlagen
- **Funktion Auf-/Zu**
- **Mit integriertem Relais zur 2-Punktsteuerung**
- **Einbaulage Waagrecht und Senkrecht**
- **Schutzklasse: IP 65 nicht kondensierend**
- **Stellzeit:** 60 sec, eine Drehrichtung
- **Ausgangsdrehmoment:** 18 Nm
- **Nennleistung max.:** 5 W
- **Antriebsspannung:** 230 VAC, 50 Hz/24 VAC, 50 Hz



Größe	Spannung	Bestell-Nr.	€/Stück
DN 15 (1/2")	230 VAC	90 008 07	91,10
DN 20 (3/4")	230 VAC	90 008 08	93,50
DN 25 (1")	230 VAC	90 008 09	104,50
DN 32 (1 1/4")	230 VAC	90 008 10	114,10
DN 15 (1/2")	24 VAC	90 008 11	91,10
DN 20 (3/4")	24 VAC	90 008 12	93,50
DN 25 (1")	24 VAC	90 008 13	104,50
DN 32 (1 1/4")	24 VAC	90 008 14	112,90

ABSPERRKLAPPEN - Gusseisen



ARTEMIS

- Betriebsdruck max.: 16 bar
- Temperaturbereich: 130°C
- Medien: Kalt-/ Warm-/ Heißwasser
- Für Heizungs- und Klimatechnik, Industrie-Anlagen
- Werkstoffe (Druckstufen): GG-25 (PN 10/16)
- Dichtung: EPDM
- Scheibe aus Edelstahl AISI 304 (V2A)

Größe	Bestell-Nr.	€/Stück
DN 40	90 801 73	55,40
DN 50	90 801 74	55,40
DN 65	90 801 75	59,90
DN 80	90 801 76	68,00
DN 100	90 801 77	79,80
DN 125	90 801 78	99,80
DN 150	90 801 79	114,30

ARTEMIS GAS

- Betriebsdruck max.: 16 bar
- Temperaturbereich:
 - für Flüssigkeiten: -20°C bis +100°C
 - für Gas: -20°C bis +60°C
- Medien: Kalt-/ Warm-/ Heißwasser, Gas
- Für Heizungs- und Klimatechnik, Industrie-Anlagen und Gas-Anlagen
- Werkstoff: GGG-40
- Dichtung: NBR
- Geeignet für Unterdrücke bis 900 mbar

Größe	Bestell-Nr.	€/Stück
50	90 801 82	59,90
65	90 801 83	66,20
80	90 801 84	75,30
100	90 801 85	87,10
125	90 801 86	109,80
150	90 801 87	125,30

THESIS

- Betriebsdruck max.: 16 bar
- Temperaturbereich: -20 bis + 130°C
- Medien: Kalt-/ Warm-/ Heißwasser
- Für Heizungs- und Klimatechnik, Industrie-Anlagen
- Als Ring oder Endklappe
- Scheibe aus Edelstahl AISI 304 (V2A)
- Werkstoff (Druckstufen): GGG-40 (PN 10/16)
- Dichtung: EPDM

Größe	Ausführung	Bestell-Nr.	€/Stück
50	4-Loch	90 801 66	64,40
65	4-Loch	90 801 67	74,40
80	8-Loch	90 801 68	93,40
100	8-Loch	90 801 69	101,60
125	8-Loch	90 801 70	116,10
150	8-Loch	90 801 71	131,60



EMPFEHLUNG

WASSERPUMPENZANGEN-SATZ HITECH COBRA® 3-TEILIG



- Aus Chrom-Vanadium-Elektrostahl, mehrstufig gehärtet
- Nach DIN 8976 gefertigt
- Greifflächen mit spezialgehärteten Zähnen, Härte der Zähne ca. 61 HRC
- Feinverstellung per Knopfdruck
- Kopf poliert
- 1 x Länge: 180 mm
 - Nennweite: DN 40 (1 1/2")
 - Für Muttern Schlüsselweite (mm): 36
- 1 x Länge: 250 mm
 - Nennweite: DN 50 (2")
 - Für Muttern Schlüsselweite (mm): 46
- 1 x Länge: 300 mm
 - Nennweite: DN 65 (2 3/4")
 - Für Muttern Schlüsselweite (mm): 60

63,90 € /Paket
Bestell-Nr. 80 049 53



WEINMANN & SCHANZ
GROSSHANDEL



WS Weinmann & Schanz GmbH

Rote Länder 4 | 72336 Balingen



www.weinmann-schanz.de



0 74 33. 98 92 12 * (Deutschland)

+49 74 33. 98 92 10 * (International)

montags bis freitags von 7:00 bis 18:00 Uhr



0 74 33. 98 92 92 (Deutschland)

+49 74 33. 98 92 30 (International)



verkauf@weinmann-schanz.de

sales@weinmann-schanz.de



per App (Google Play Store/App Store)

„WS Weinmann & Schanz GmbH“

Bitte beachten Sie: Alle Preise zuzüglich der zurzeit gültigen gesetzlichen Mehrwertsteuer.
Die tagesaktuellen Preise finden Sie auf www.weinmann-schanz.de oder in der App.
Unsere AGB, Liefer- und Versandbedingungen sowie die Hinweise zum Rückgaberecht finden Sie unter www.weinmann-schanz.de/service | Die Erklärung der entsprechenden Symbole können Sie der jeweiligen Artikel-Seite im Online-Shop entnehmen.
Bildquelle: Hersteller / Shutterstock / Eigenproduktion (auch KI-generiert)