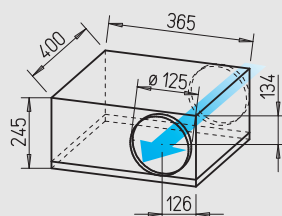


Baureihe SilentBox® SB..



Nahezu geräuschlos mit hoher Volumen- und Druckleistung. Ideal für Reinigung und Revision.

**NEU!**



Maße in mm

**■ Gemeinsamkeiten SB und SVS**

- Montage**  
Ohne Einschränkungen in jeder Lage – waagrecht, senkrecht, schräg – durch entsprechenden Einbau für Be- oder Entlüftung verwendbar.
- Motor**  
Geschlossener, kugelgelagerter Außenläufermotor mit Feuchtschutz, Isolationsklasse F, für Dauerbetrieb, wartungs- und funktstörungsfrei.

**■ Beschreibung SilentBox®**

- Gehäuse**  
Als Schalldämpfer konzipiert. Mit abriebfesten, schallabsorbierenden Mineralfaserplatten (50 mm) ausgelegt. Deckel durch Verschlussbügel abnehmbar. Ventilator und Gehäusespirale frei zugänglich. Motor und Laufrad ausschwenkbar. Saug- und druckseitige Anschlussstutzen

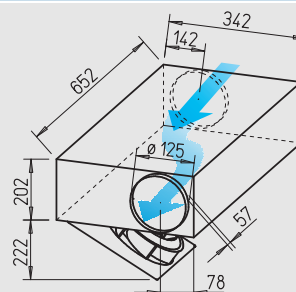
- mit Gummilippendichtung abgestimmt auf Norm-Rohr-ø. Alle Teile aus verzinktem Stahlblech.
- Laufrad**  
Geräuscharmes vorwärts gekrümmtes Trommellaufrad in aerodynamisch optimiertem Spiralgehäuse, aus verzinktem Stahlblech. Einströmung über Düse.
- Elektrischer Anschluss**  
Klemmenkasten (IP 55) an ausgeführtem Kabel (ca. 60 cm lang).
- Motorschutz**  
Durch mit der Wicklung in Reihe geschalteten Thermokontakten. Nach Ansprechen erfolgt die Wiederinbetriebnahme durch Aus- und erneutes Einschalten des Netzschalters.
- Leistungsregelung**  
Von 0 – 100 % mittels elektronischem Steller oder Stufentrafo (siehe Tabelle) möglich.
- Schutzart**  
IP 44

Baureihe SlimVent SVS



**Geringste Einbauhöhe. Ideal bei räumlich eingeschränkten Einbausituationen.** Mit schalldämmender Mineralwolle-Auskleidung für besonders geräuscharmen Betrieb.

**NEU!**



Maße in mm

**■ Beschreibung SlimVent SVS**

- Gehäuse**  
Äußerst flaches Gehäuse in längerer Bauform mit schalldämmender, über 50 mm starker Mineralwolle-Auskleidung und Glasseide-Oberfläche. Die vor dem Ventilatorrad platzierte Akustikbox reduziert die saugseitigen Geräusche erheblich. Die Abstrahlgeräusche werden in kleinerem Umfang reduziert (siehe Schallangaben oberhalb der Kennlinienfelder).
- Die ausschwenkbare Motor-Laufrad-Einheit erlaubt Revision und Reinigung ohne Demontage von Anlagebauteilen. Der Ausschwenkbereich ist bei der Revisionsöffnung zu beachten.
- Laufrad**  
Energiesparendes Radiallaufrad mit rückwärts gekrümmten Schaufeln aus hochwertigem Kunststoff. Für geräuscharmen Lauf dynamisch ausgewuchtet.

**Elektrischer Anschluss**

- Klemmenkasten (IP 55) außen am Gehäuse.
- Motorschutz**  
Durch eingebaute Thermokontakte, die mit der Wicklung in Reihe geschaltet sind, selbsttätig aus- und nach erfolgter Abkühlung wieder einschaltend.
- Leistungsregelung**  
Von 0 – 100 % mittels elektronischem Steller oder Stufentrafo (siehe Tabelle) oder Zweistufenbetrieb mit Type DS 2/2 (Zubehör).  
**Type DS 2/2** Best.-Nr. 1267
- Schutzart**  
Bei angeschlossenem Rohrsystem IP 54.

Hinweis		Seite
Techn. Beschreibung		216
Auswahltabelle		217
Projektionshinweise		12 ff.
Baukasten-System		214

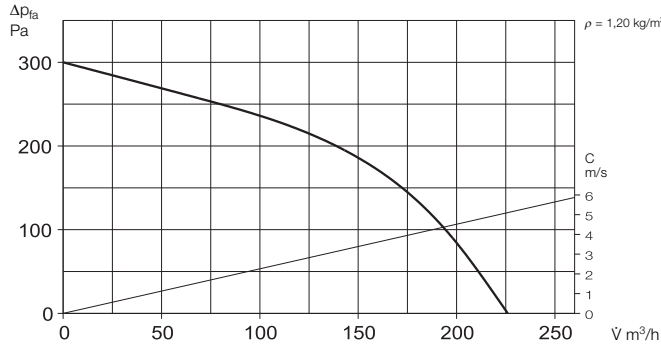
Type	Bestell-Nr.	Anschluss-Ø	Förderleistung freiblasend	Nenn-drehzahl	Schalldruckpegel in 1 m Gehäuse-abstrahlung	Luftgeräusch saugseitig	Leistungsaufnahme	Stromaufnahme	Anschluss nach Schaltplan	max. Fördermitteltemperatur	Gewicht netto ca.	Trafo-Drehzahlsteller 5-stufig	Elektronischer* Drehzahlsteller, stufenlos unterputz / aufputz
		mm	V m³/h	min⁻¹	dB (A)	dB (A)	W	A	Nr.	+ °C	kg	Type Bestell-Nr.	Type Bestell-Nr.
<b>Type SilentBox® SB.., Einphasen-Wechselstrom, 230 V, 50 Hz, Kondensatormotor, IP 44</b>													
SB 125 A	9506	125	230	1130	28	46	61	0,27	508	80	12,0	TSW 0,3 3608	ESU 1/ESA 1 0236/0238
SB 125 C	9562	125	440	1850	37	55	122	0,53	508	65	12,0	TSW 1,5 1495	ESU 1/ESA 1 0236/0238
<b>Type SVS.., Einphasen-Wechselstrom, 230 V, 50 Hz, Kondensatormotor, IP 44</b>													
SVS 125 B	2674	125	395/270 <sup>1)</sup>	2550/1810 <sup>1)</sup>	46/35 <sup>1)</sup>	46/37 <sup>1)</sup>	58/40 <sup>1)</sup>	0,25/0,18 <sup>1)</sup>	934.1	80	8,5	TSW 0,3 3608	ESU 1/ESA 1 0236/0238

<sup>1)</sup> Werte beziehen sich auf die zwei Leistungsstufen (siehe Kennlinienfeld).

\* In geräuschrelevanten Fällen sind Trafo-Steuergeräte vorzusehen. Elektronische Phasenanschnitts-Steuerung kann störendes Magnetisierungsbrummen erzeugen.

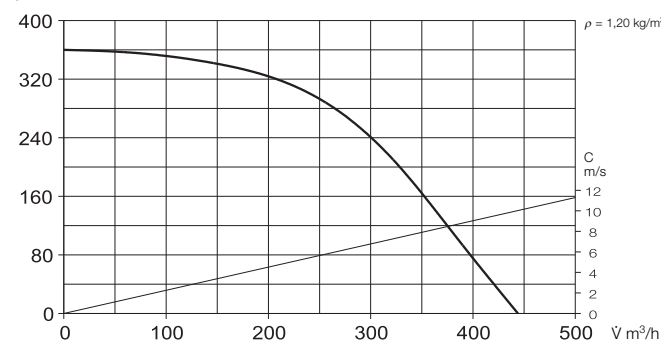
## SB 125 A

Frequenz	Hz	Ges.	125	250	500	1k	2k	4k	8k
L <sub>WA</sub> Abstrahlung	dB(A)	35	28	28	27	27	25	26	27
L <sub>WA</sub> Saugseitig	dB(A)	53	51	48	43	38	33	29	17
L <sub>WA</sub> Druckseitig	dB(A)	61	53	54	55	56	50	43	30



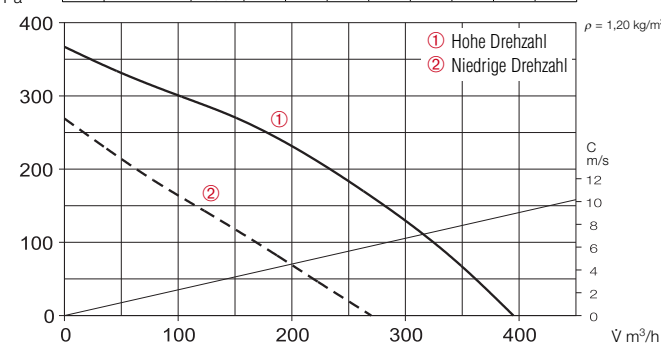
## SB 125 C

Frequenz	Hz	Ges.	125	250	500	1k	2k	4k	8k
L <sub>WA</sub> Abstrahlung	dB(A)	44	35	42	36	33	29	28	28
L <sub>WA</sub> Saugseitig	dB(A)	62	59	57	54	46	44	40	30
L <sub>WA</sub> Druckseitig	dB(A)	70	62	63	65	64	62	55	46



## SVS 125 B

Frequenz	Hz	Ges.	125	250	500	1k	2k	4k	8k
L <sub>WA</sub> Abstrahlung	dB(A)	52	26	48	48	42	39	32	28
L <sub>WA</sub> Saugseitig	dB(A)	54	51	49	39	27	23	23	25
L <sub>WA</sub> Druckseitig	dB(A)	71	60	67	67	63	58	55	48



### Geräusch

Oberhalb des Kennlinienfeldes sind Summenpegel und Spektrum für

- Schalleistung Gehäuseabstrahlung.
- Schalleistung Saug-/Druckseite in dB(A) genannt.

In der Typentabelle sind zusätzlich das

- Abstrahlgeräusch und saugseitige Luftgeräusch als Schalldruck in 1 m (Freifeldbedingungen) genannt.

Bei den SB-Typen ist zu beachten, dass der saugseitige Pegel niedriger ist als der druckseitige.

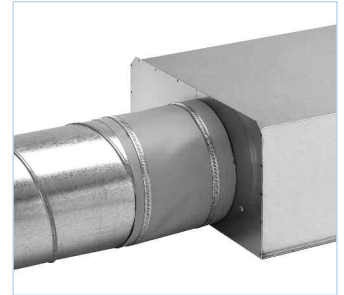
### Zubehör-Details

Zubehör-Details	Seite
Filter, Heizregister und Schalldämpfer	299 ff.
Temperatur-Regelsysteme für Heizregister	305, 309
Flexible Lüftungsrohre, Lüftungsgitter, Formstücke, Dachdurchführungen	345 ff.
Tellerventile	364 ff.
Drehzahlsteller, Regler und Schalter	381 ff.

### Zubehör

#### Flexible Verbindungsmanschette

**Type FM 125** Best.-Nr. 1682  
Inklusive 2 St. Schlauchschellen; zur Montage zwischen Ventilator und Rohrsystem. Unterbindet Körperschallübertragung und überbrückt Montagetoleranzen. Für saug- und druckseitigen Einsatz zwei Stück erforderlich.



#### Außenwandverschlussklappe

**Type VK 125** Best.-Nr. 0857  
Selbsttätig aus Kunststoff, weiß.



#### Außenwandabdeckgitter

**Type G 160** Best.-Nr. 0893  
Aus Kunststoff, weiß.



#### Schutzgitter

**Type SGR 125** Best.-Nr. 5064  
Zur saug- und druckseitigen Montage. Aus pulverbeschichtetem Stahldraht.



#### Rohrverschlussklappe

**Type RSKK 125** Best.-Nr. 5107  
Selbsttätig, aus Kunststoff.



#### Flexibler Telefonie-Schalldämpfer

**Type FSD 125** Best.-Nr. 0677  
Aus Aluminiumrohr mit beidseitigen Steckstutzen. Schalldämmung 50 mm stark, Baulänge 1 m.



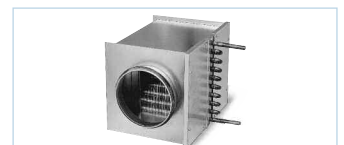
#### Luftfilter-Box

**LFBR 125 G4** Best.-Nr. 8577  
**LFBR 125 F7** Best.-Nr. 8531  
Luftfilter mit großer Fläche, zum Einbau in den Rohrverlauf.



#### Elektro-Heizregister

**EHR-R 0,8/125** 0,8 kW Nr. 8709  
**EHR-R 1,2/125** 1,2 kW Nr. 9433  
- mit integrierter Temp.-Regelung  
**EHR-R 0,8/125 TR** 0,8 kW Nr. 5293  
Raum- bzw. Kanalfühler (TFK/TFR, Zubehör) erforderlich.



#### Temperatur-Regelsystem

für Elektro-Heizregister EHR-R..  
**Type EHS** Best.-Nr. 5002



#### Warmwasser-Heizregister

**Type WHR 125** Best.-Nr. 9480  
Kompakter Wärmetauscher zum Einbau ins Rohrsystem.

#### Temperatur-Regelsystem

für Warmwasser-Heizregister  
**Type WHST 300 T28** Nr. 8817