



Produktfoto



XPCU 087, Übersprungbogen A/A

Verwendung

für Kupferrohre nach DIN EN 1057

Bereich Trinkwasser, Heizung und Industrieanlagen: Einsatz mit EPDM-O-Ring (schwarz). **Für den Einsatz bei Solaranlagen, müssen spezielle Dichtringe verwendet werden.**

Produkt - Highlights

- DIN-DVGW-Zulassung
- „unverpresst undicht“
- Verarbeitung mit „M“-Kontur Presswerkzeug
(Verbindliche Presswerkzeug-Kompatibilitätslisten und Anwendungsfreigaben finden Sie auf unserer Homepage www.seppelfricke.de)

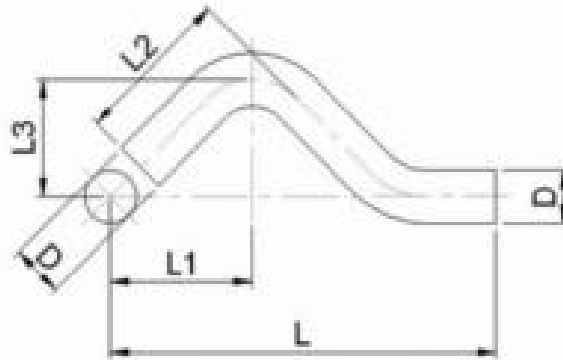
Zubehör + Ersatzteil

Dichtring schwarz für Wasser

Dichtring grün für Solar



Technische Zeichnung



Maße

NW øD	ø	15	18	22				
L	mm	157	166	178				
L1	mm	56	60	65				
L2	mm	46	49	55				
L3	mm	30	31	33				

Technische Eigenschaften

Oberfläche	roh
Material	Kupfer
Abdichtung	O-Ring (EPDM)
Nenngröße	siehe Tabelle
Nenndruck	PN16
Temperaturbereich	-20°C bis +120°C
Medium	Trinkwasser
Normen / Vorschriften	DVGW W 534
verwendbare Rohre	n. DIN EN 1057 und DVGW-Arbeitsblatt GW392

Artikelnummern

Artikelnummer	EAN-Nummer 5022050-	Nennweite	Bemerkungen
708715	206459	ø 15 mm	
708718	175311	ø 18 mm	
708722	206503	ø 22 mm	