

Einsatzbereiche

Einzelversorgung:

> Küchenspüle

> Waschtisch

> Doppelwaschtisch



E-Kompaktdurchlauferhitzer CDX-U



Fragen zum Produkt: +49 4131 8901-32

	CDX7-U	CDX11-U
Energieeffizienzklasse A (Skala: A+ bis F)		
Artikelnummer:	2400-26107	2400-26113
Bauart:	druckfest	
Zulässiger Betriebsüberdruck [MPa (bar)]:	1 (10)	
Wasseranschlüsse (Schraubanschlüsse):	G 3/8"	
Temperaturwahlbereich [°C]:	werkseitig: 50 (intern verstellbar zwischen 30 und 60)	
Warmwasserleistung bei $\Delta t = 33\text{ K}^{1)}$ [l/min]:	3,0	4,8
Einschaltwassermenge / Max. Durchflussmenge ²⁾ [l/min]:	2 / 4	2 / 5
Nennleistung [kW]:	6,9	11,0
Spannung [3~ / PE 400 V AC]:	Festanschluss	
Nennstrom ²⁾ [A]:	10	16
Erforderlicher Kabelquerschnitt [mm ²):	1,0	1,5
Blankdraht-Heizsystem IES [®] :	✓	
Prüfzeichen VDE / Schutzart:	✓ / IP 24	
Spezifischer Wasserwiderstand bei 15 °C [Ωcm] \geq :	1000	
Nenninhalt [Liter]:	0,3	
Gewicht mit Wasserfüllung [kg]:	ca. 2,7	
Abmessungen (Höhe x Breite x Tiefe) [cm]:	29,4 x 17,7 x 10,8	

1) Temperaturerhöhung von z. B. 12 °C auf 45 °C 2) Durchflussmenge begrenzt für optimale Temperaturerhöhung

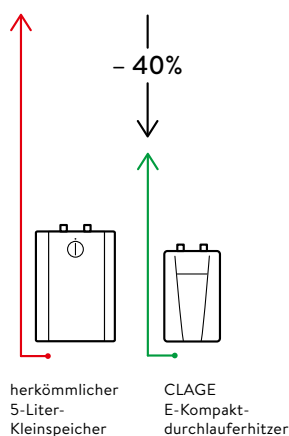
Beschreibung

- > Elektronisch gesteuerter Untertischdurchlauferhitzer im Kompaktformat ohne Bedienelemente
- > Automatische Anpassung der Leistung an Durchflussmenge und Zulauftemperatur
- > Maximale Auslauftemperatur werkseitig auf 50 °C eingestellt, Temperatureinstellung wie gewohnt durch Zumischen von kaltem Wasser an der Armatur
- > Problemlose Montage unter der Küchenspüle durch kleine Abmessungen und außenliegende 3/8-Zoll-Wasseranschlüsse für druckfeste oder drucklose Installation
- > Mit Netzanschlussleitung für eine 3-Phasen-Herdanschlussdose
- > Blankdraht-Heizsystem IES[®] sorgt für eine längere Lebensdauer, weniger Verkalkung und ist effizient und wartungsfreundlich

Wirtschaftlichkeitsvergleich (Quelle: www.clage.de)

Spart bis zu 40 % Energie gegenüber herkömmlichen Kleinspeichern.

Durch die bedarfsgerechte Warmwasserbereitung und das Vermeiden von Bereitschaftsenergieverlusten sinkt der Energieverbrauch um ca. 40 %. Unter Einberechnung der Wasserersparnis können so jährlich bis zu 80 Euro Betriebskosten gespart werden.



E-Kompaktdurchlauferhitzer CDX-U

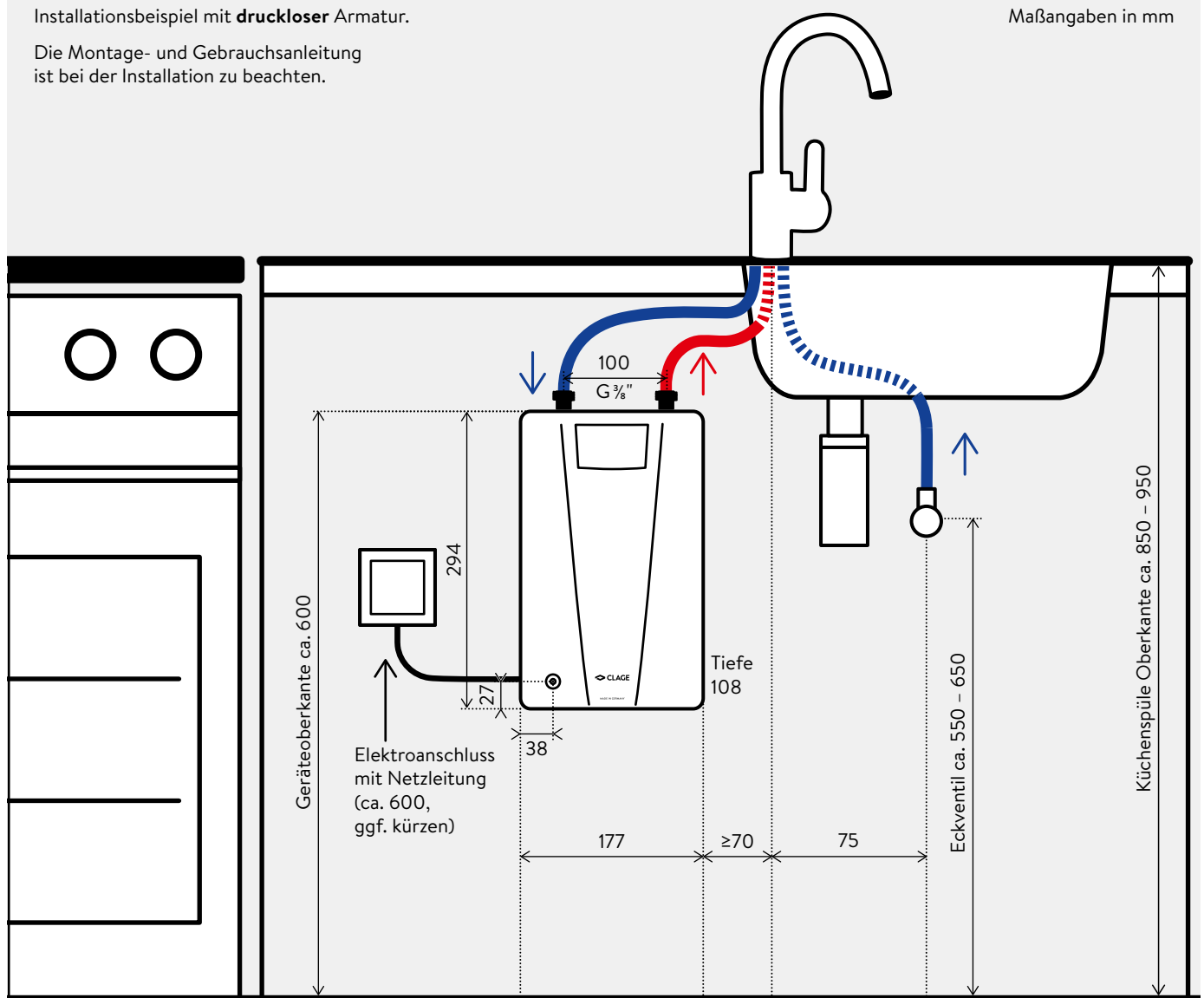


Fragen zur Installation: +49 4131 8901-40

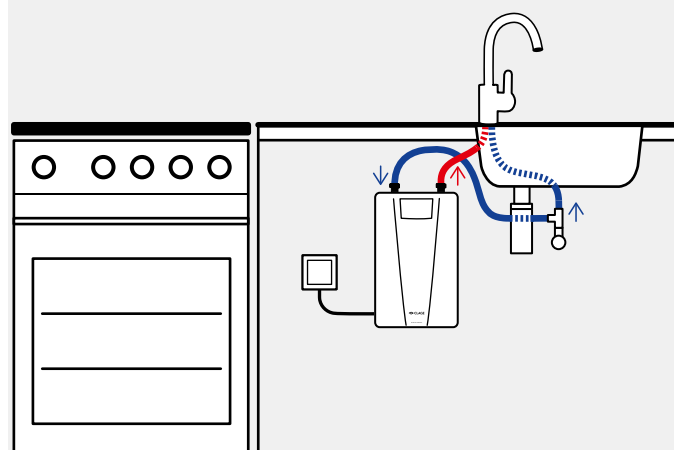
Installationsbeispiel mit **druckloser** Armatur.

Die Montage- und Gebrauchsanleitung ist bei der Installation zu beachten.

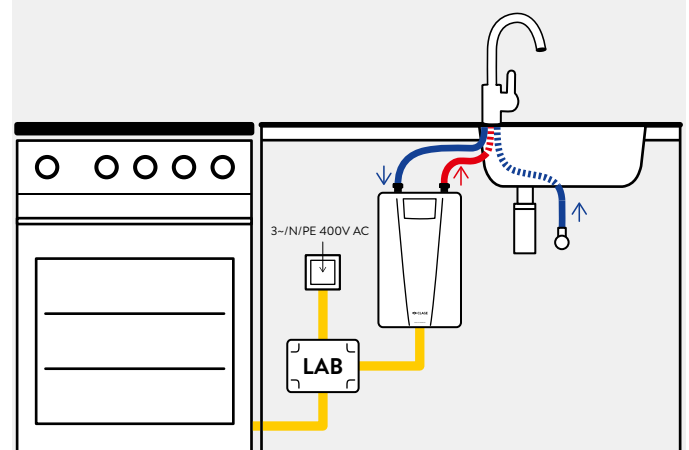
Maßangaben in mm



Alternative Installation mit **druckfester** Armatur.



Stromanschluss mit **Lastabwurfschaltung LAB** an nur einem vorhandenen 400-Volt-Herdanschluss, falls keine eigene Stromversorgung für den Durchlauferhitzer möglich ist.





Zubehör zur Untertischinstallation (im Lieferumfang enthalten)

FVS

Flexibler Verbindungsschlauch $\frac{3}{8}$ Zoll ÜM \times $\frac{3}{8}$ Zoll ÜM, Länge 50 cm
Art.-Nr. 89620

T-Stück

Spezial-T-Stück $\frac{3}{8}$ Zoll ÜM \times $\frac{3}{8}$ Zoll QV 10 mm
Art.-Nr. 89610



LAB (optional)

Lastabwurfbox (Elektro-Installationsset) mit vormontierten Leitungen, Schaltschütz und Lastabwurfrelais, zum gemeinsamen Anschluss eines Durchlauferhitzers und eines elektromechanischen Herdes an die Herdanschlussdose, falls keine eigene Stromversorgung für den Durchlauferhitzer möglich ist.
IP 55. Maße (H \times B \times T): 18 \times 13 \times 8 cm

LAB: Art.-Nr. 82260



Zubehörempfehlung für Küchenanwendung (optional)

EAK (drucklos)

Einhebel-Spültischmischbatterie mit seitlichem Bedienhebel und drehbarem Rohrauslauf 20 cm

EAK: Art.-Nr. 1100-04430



Strahlregler CSP 6, CSP 6a und CSP 6i (optional)

Der Strahlregler an der Armatur unterstützt die energie- und wassersparende Betriebsweise des Kompaktdurchlauferhitzers. Durch Beimischung von Luft wird ein gleichmäßiger, weicher Wasserstrahl geformt, der nicht spritzt, sondern perlt.

- > Strahlreglereinsatz für Mundstück M22/24 an der Armatur
CSP 6 (< 3,5l/min): Art.-Nr. 0010-00461
- > Strahlregler mit Chrom-Mundstück M24a
(geeignet für Armaturen mit Innengewinde am Auslauf)
CSP 6a: Art.-Nr. 0010-0047
- > Strahlregler mit Chrom-Mundstück M22i
(geeignet für Armaturen mit Außengewinde am Auslauf)
CSP 6i: Art.-Nr. 0010-0046