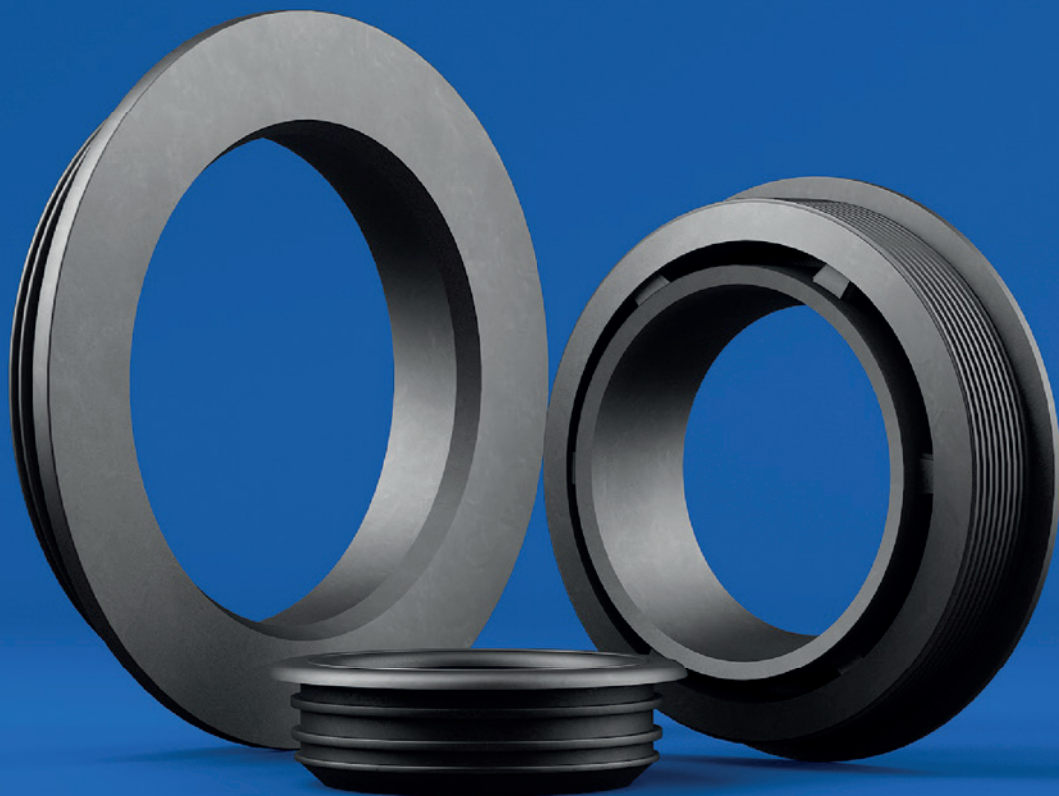


CRASSUS®

be smart. be a Problemlöser.

GUMMIADAPTER

Für die Verbindung von zwei unterschiedlich großen Abwasserrohren!



- ✓ Druckdicht bis 0,5 bar
- ✓ Für alle Rohrarten geeignet
- ✓ Minimale Reduktionsstrecke
- ✓ Temperaturbeständig: -60°C bis +140°C
- ✓ Geräuschreduzierende Dichtlippen
- ✓ Leichter Einbau ohne Werkzeug
- ✓ Für waagerechten und senkrechten Einbau

Einbauvideo



GUMMIADAPTER

Produktvarianten

Artikelnummer	Artikelbezeichnung	A Spannbereich (mm)	B Spannbereich (mm)	L Länge (mm)	Druckdichte (bar)	ADM (Nm)	Gewicht (kg)
CRA10141	Gummiadapter CGA 36 32	36	32	32	0,5	-	0,01
CRA10001	Gummiadapter CGA 43 32	43	32	22	0,5	-	0,02
CRA10003	Gummiadapter CGA 45 32	45	32	22	0,5	-	0,02
CRA10089	Gummiadapter CGA 50 32	50	32	22	0,5	-	0,04
CRA10093	Gummiadapter CGA 70 32	70	32	22	0,5	-	0,07
CRA10002	Gummiadapter CGA 43 40	43	40	22	0,5	-	0,01
CRA10004	Gummiadapter CGA 45 40	45	40	22	0,5	-	0,01
CRA10090	Gummiadapter CGA 50 40	50	40	22	0,5	-	0,03
CRA10095	Gummiadapter CGA 83 40	83	40	22	0,5	-	0,15
CRA10094	Gummiadapter CGA 70 50	70	50	24	0,5	-	0,07
CRA10005	Gummiadapter CGA 73 50	73	50	24	0,5	-	0,07
CRA10096	Gummiadapter CGA 83 50	83	50	24	0,5	-	0,13
CRA10098	Gummiadapter CGA 96 50	96	50	24	0,5	-	0,17
CRA10106	Gummiadapter CGA 100 50	100	50	24	0,5	-	0,18
CRA10097	Gummiadapter CGA 83 75	83	75	28	0,5	-	0,07
CRA10099	Gummiadapter CGA 96 75	96	75	28	0,5	-	0,11
CRA10084	Gummiadapter CGA 100 75	100	75	28	0,5	-	0,14
CRA10086	Gummiadapter CGA 105 75	105	75	28	0,5	-	0,15
CRA10088	Gummiadapter CGA 123 75	123	75	28	0,5	-	0,23
CRA10085	Gummiadapter CGA 105 90	105	90	28	0,5	-	0,07
CRA10087	Gummiadapter CGA 123 110	123	110	35	0,5	-	0,12
CRA10006	Gummiadapter CGA 150 110	150	110	35	0,5	-	0,25
CRA10008	Gummiadapter CGA 123-130 102	123-130	110-102	102	0,5	-	0,33
CRA10007	Gummiadapter CGA 178 160	178	160	36	0,5	-	0,20

Funktionsweise



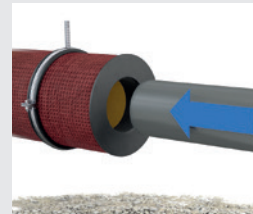
Du hast das Problem, zwei Abwasserrohre (unterschiedlicher Größe und / oder Art) innenliegend verbinden zu müssen.



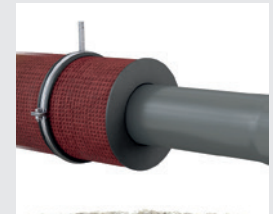
Verwende hierfür unseren Gummiadapter um einen geringen Reduktionsweg und eine dauerhafte Lösung zu erhalten.



Schiebe den Gummiadapter mit der Seite der Dichtlippen in das größere Rohr.



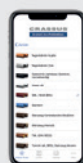
Schiebe das zweite Rohr in den Gummiadapter. Achte darauf das Rohr nur bis zum Anschlag des Gummiadapters zu schieben.



Deine Lösung ist fertig, fachgerecht verbaut und dicht!

Hast Du Fragen?

+49(0)30 3474 765-0
info@crassus.de



Finde immer die richtige Lösung in unserer Crassus App!



Crassus GmbH & Co. KG

Josef-Orlopp-Str. 37
10365 Berlin, Deutschland