

Weil's einfacher geht!

Airfit



Anschraub-Muffe DN 50

Anschlussstutzen für Behälter



Airfit Anschraub-Muffe DN 50 zum nachträglichen Anschluss von HT-Reinigungen ab DN 75 aufwärts zum Einleiten von Abwässern aus Brennwertgeräten, Spülen, Waschmaschinen usw.

Anschraub-Muffe DN 50 - grau

Art. Nr. **50000AM**

Aus PP, Brandverhalten:

Geprüft nach DIN 4102-B2, EN 13501-1-E, EN 11925-2



Anschraub-Muffe DN 50 - grün

Art. Nr. **50001AM**



Anschraub-Muffe DN 50 - Kreisschneider Ø 59 mm erforderlich.

Zubehör:

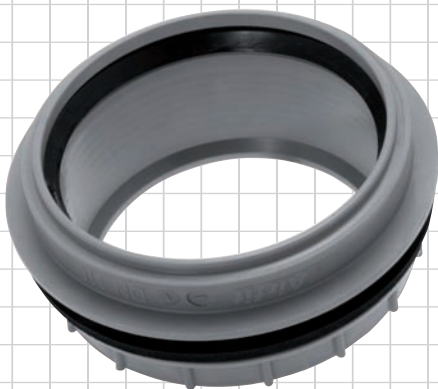
Kreisschneider
Ø 59 mm



für Kunststoff

Art. Nr. **20059KS**

Anschraub-Muffe DN 110



Aus PP,
Brandverhalten:
Geprüft nach
DIN 4102-B2,
EN 13501-1-E, EN
11925-2

Art. Nr. **50110AM**



Mit dem Kreisschneider ein Loch ausschneiden und Anschraub-Muffe anschrauben. **Fertig!**

Zubehör:

Kreisschneider
Ø 121 mm
HSS-Bimetall, komplett



für Kunststoff / Metall

Art. Nr. **20121KS**



52 mm

Anschraub-Muffe DN 110 - Kreisschneider Ø 121 mm erforderlich.



Art. Nr. **50000AM**



Art. Nr. **50110AM**

210523 • www.4colours.de

Änderungen vorbehalten - Weitere Produkte in Vorbereitung