



patentierter Rostsanierer und Grundierer in Einem!



BRUNOX® - Epoxy ist der einzige patentierte Rostsanierer und Grundierer mit Epoxyharzen der auch aus der handlichen Sprühdose erhältlich ist.

Seine massgebenden Vorteile sind:

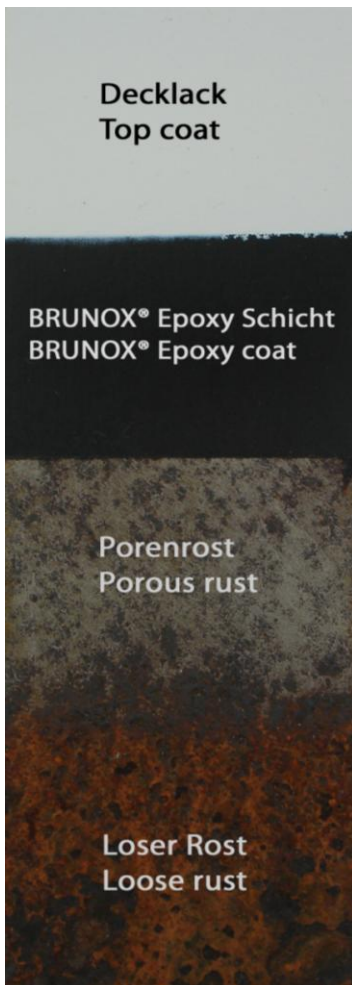
- ✘ dass er mit den meisten handelsüblichen Decksystemen **verträglich** ist.
- ✘ dass er ca. 7-10 mal **tiefer in die Rostporen eindringt** als herkömmliche Rostumwandler- und Grundiereremulsionen.
- ✘ dass er **keine Pinselspuren hinterlässt**.
- ✘ dass er **unbeschränkt lagerbar** ist.
- ✘ dass er **keine Schwermetalle und Mineralsäuren** enthält.

***BRUNOX® - Epoxy lässt sich dank seiner Eigenschaften problemlos verarbeiten !
BRUNOX® - Epoxy ist ein Profi - Produkt.***

***SO WIRD ES GEMACHT !
Rostsanierung in 3 Schritten:***



1. *Lösen Rost abschleifen/abbürsten.*
2. *2x BRUNOX® - Epoxy auf den Porenrost auftragen, danach ist kein Abwaschen und kein Anschleifen nötig.*
3. *Nach vollständiger Trocknung den Decklack auftragen.*

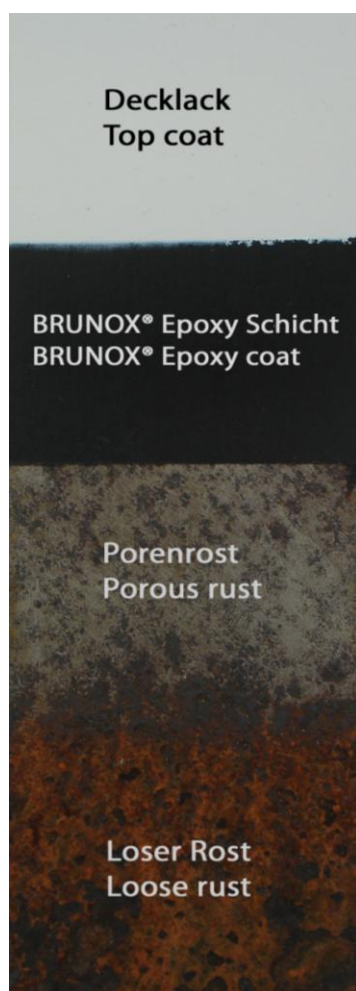




Transformateur de rouille et couche de fond 2-en1!



BRUNOX® - Epoxy est le seul transformateur de rouille + couche de fond, avec apprêt à la résine époxy breveté, aussi disponible en format pratique aérosol.



Pourquoi choisir BRUNOX- Epoxy:

- ✘ il est **compatible** avec la plupart des vernis usuels de finition.
- ✘ il pénètre env. 7 à 10 fois **plus profondément** dans la rouille poreuse que les émulsions de conversion de la rouille ou de couche de fond.
- ✘ il ne laisse **pas de traces de pinceau**.
- ✘ il est **stockable indéfiniment**.
- ✘ il ne contient **pas de métaux lourds** ni d'acides minéraux.

***Ses propriétés lui permettent
de se travailler facilement !***

BRUNOX® - Epoxy: un produit professionnel.

***SON FONCTIONNEMENT !
Transformez la rouille en 3 étapes:***



- 1. Poncez ou brossez l'excédent de rouille.***
- 2. Appliquer une double couche de BRUNOX® - Epoxy; toute trace de lavage et de ponçage aura disparu.***
- 3. Après séchage complet, appliquer la laque de finition.***

Conditionnements:

Application avec le pinceau:

30 ml, 100 ml, 250 ml,
1000 ml & 5 l

Aérosols:

150 ml & 400 ml

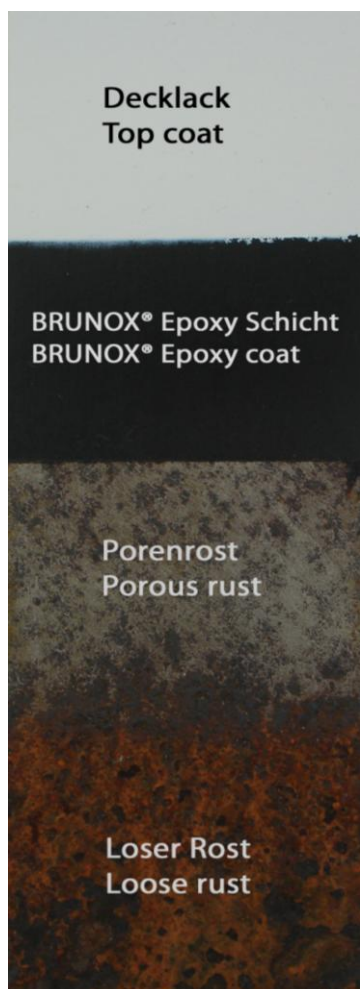




**Gepatenteerde roestvormer
en er primer in een!**



BRUNOX® - Epoxy is de enige gepatenteerde roestvormer en primer met epoxyhars die ook in een handige spuitbus verkrijgbaar is.



De doorslaggevende voordelen van het product zijn:

- ✘ dat het **compatibel** is met de meeste dekkende systemen die in de handel zijn.
- ✘ dat het ongeveer 7-10 maal **zo diep** in de roestdeeltjes dringt als de traditionele roestvormers en primers.
- ✘ dat het **geen kwastsporen** nalaat.
- ✘ dat het **onbeperkt** kan worden opgeslagen.
- ✘ dat het **geen zware metalen** en minerale zuren bevat.

***BRUNOX® - Epoxy laat zich dankzij zijn eigenschappen eenvoudig verwerken !
BRUNOX® - Epoxy is een product voor professionals.***

ZO GAAT HET!

Roestvormen in 3 stappen:



- 1. Losse roest afschure/afborstelen***
- 2. 2x BRUNOX® - Epoxy op de roestdeeltjes aanbrengen, daarna hoeft u niet meer af te wassen of af te schuren.***
- 3. Als het volledig droog is de deklak aanbrengen.***

Verpakkingen:

Verpakkingen om te kwasten:

30 ml, 100 ml, 250 ml, 1000 ml & 5 l

Spray: 150 ml, 400 ml



epoxy
BRUNOX[®]



patented rust converter and primer in one!



BRUNOX[®] - Epoxy is the only patented rust converter and primer with epoxy resins that is also available in a handy spray can.

Its decisive advantages are:

- ✘ goes well with most of the common top coat systems.
- ✘ approx. 7 – 10 deeper penetration into rust pores than ordinary rust converters and primer emulsions.
- ✘ leaves no brush marks.
- ✘ can be stored without any restrictions.
- ✘ does not contain any heavy metals or mineral acids.

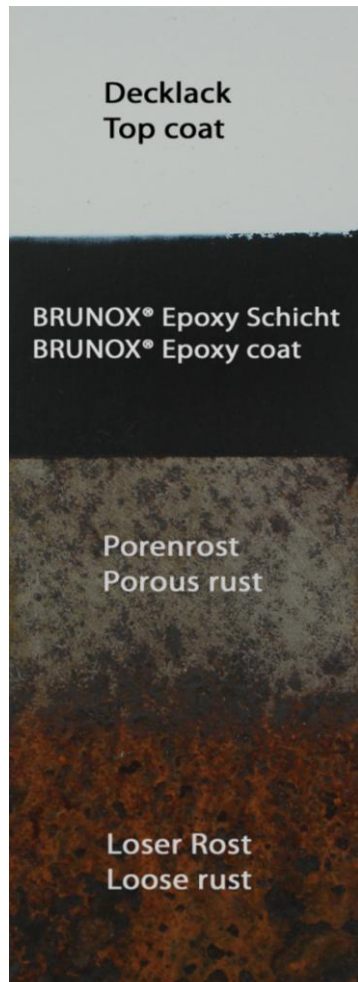
BRUNOX[®] - Epoxy is easy to process, thanks to its properties!

BRUNOX[®] - Epoxy is a product for pros.

***THIS IS HOW IT'S DONE !
Rust conversion in 3 steps:***



1. Sand/brush off loose rust.
2. Apply BRUNOX[®] - Epoxy twice to the porous rust.
No washing or sanding necessary afterward.
3. After it has fully dried, apply the topcoat.



Package Size:

For application by brush:
30 ml, 100 ml, 250 ml, 1000 ml & 5 l

Aerosol cans:
150 ml & 400 ml

