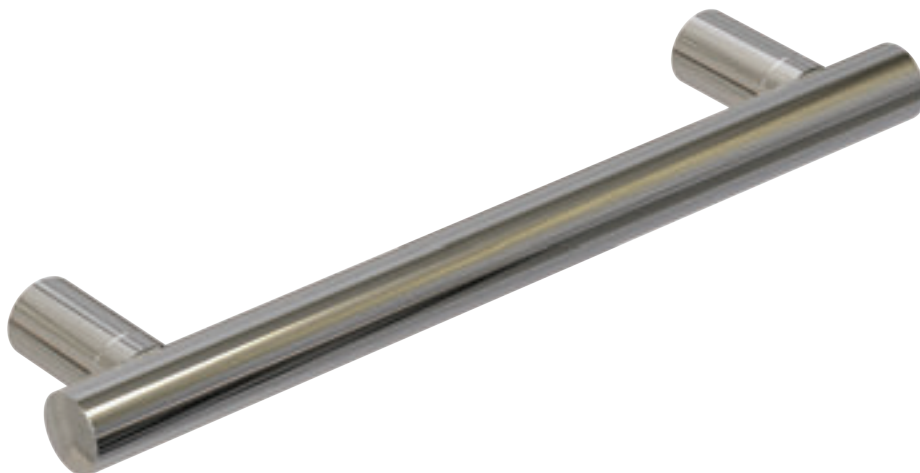




MANIGLIA SERIE MIA

MIA safety handle
manilla de seguridad MIA

MIA-XM40/XX cm
40



bianco opaco/
cromo nero opaco/
cromo inox cromo

30

31

94

RAL 9016
bianco
antibatt.

RAL 5002
blu

RAL 6005
verde

RAL 1003
giallo

RAL 3002
rosso

RAL 6034
turchese

RAL 1018
giallo

RAL 2004
arancio

RAL 6018
verde

RAL 6019
verde
chiaro

nero
lucido

nero
opaco

bianco
opaco

01

02

03

04

05

60

64

65

70

71

07

08

09



testo di capitolato:

Maniglia di sicurezza lineare, costituita da tre componenti, realizzate in tubo acciaio inox AISI304 Ø32x1,5 e alluminio rivestite con materiale antiusura epossipoliestere con proprietà antibatteriche dei sali d'argento, bio-goman, e/o con rivestimento galvanico, completa di perni di fissaggio a muro in alluminio e grano M6 di blocco in acciaio.

Capacità di carico 150 Kg.

specifications:

Linear safety handle, constituted by three pieces, realized in inox AISI304 steel tube Ø32x1,5 and aluminum with anticorrosion epoxy polyester treatment with antibacterian propriety of silver salts, bio-goman, and/or galvanic plating, consisting of: aluminum pivots for fixing to wall and steel M6 locking screws.

Load Capacity 150 Kg.

measure --- Goman Type code ...

prescripciones:

manilla de seguridad, constituida por tres piezas, realizadas en tubo de acero inox AISI304 Ø32x1,5 y aluminio con tratamiento de material epoxi-poliéster antidesgaste con propiedades antibacterianas de sales de plata, bio-goman, y/o con tratamiento galvanico, completa con pernos de fijación de pared de aluminio y grano M6 de bloqueo de acero.

150 Kg. Capacidad de carga.

medida --- Tipo Goman código ...

misura --- Goman Tipo codice ...

