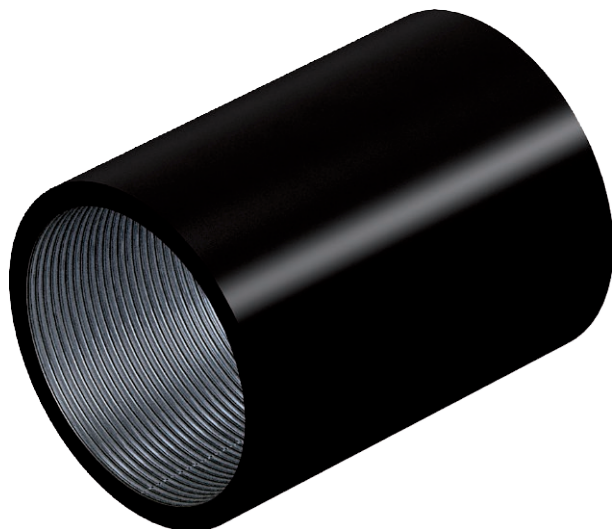


# Technisches Datenblatt

## Schwarz pulverbeschichtete Stahlmuffe, mit Gewinde

Art.-Nr. 2046528



Zubehörteil: Rohrverbindungsmuffe mit Gewinde nach DIN EN 60423, für die Verbindungen zwischen Elektroinstallationsrohren und 90°-Bögen.



**St** Stahl

**PE50** PES50 - Polyester/Epoxid

### Stammdaten

Art.-Nr.	2046528
Typ	SVM63W SW
Bezeichnung 1	Stapa Gewindemuffe
Bezeichnung 2	mit Gewinde
Dimension	M63x1,5
Farbe	tiefschwarz
RAL-Nummer	9005
Werkstoff	Stahl
Werkstoff Kürzel	St
Oberfläche	PES50 - Polyester/Epoxid
Oberfläche Kürzel	PE50
Kleinste VK-Einheit (VG)	5,00 Stück
Gewicht	30,70 kg/100 St.

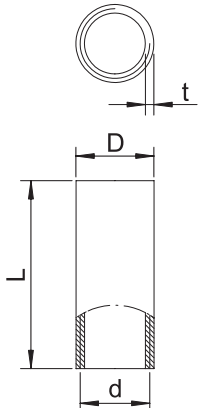
# Technisches Datenblatt

## Schwarz pulverbeschichtete Stahlmuffe, mit Gewinde

Art.-Nr. 2046528



### Technische Daten



Länge	60,00 mm
Maß D	68,00 mm
Maß L	60,00 mm
Maß M	M63
Maß d	63,00 mm
Maß t	3,20 mm
Ausführung	Gewinde
für Rohrdurchmesser	63,00 mm
Gewinde	M63x1,5
Größe	63
Halogenfrei	<input type="checkbox"/>
Oberfläche poliert	<input type="checkbox"/>
Oberfläche gebürstet	<input type="checkbox"/>
Mit Inspektionsöffnung und Deckel	<input type="checkbox"/>
Temperatureinsatzbereich	-45,00 - 250,00 °C
Zweiteilig	<input type="checkbox"/>