

Zur Förderung mittlerer und kleinerer Luftvolumen gegen hohe Widerstände.

Speziell für direktes Zwischensetzen in Rohrsysteme konzipiert. Hohe Druckleistung zur Überwindung von Reibungs-, Umlenkverlusten sowie Aggregatwiderständen. Für vielseitige Anwendungen im Gewerbe-, Industrie- und Wohnbereich.

**Besondere Eigenschaften**

- Geringer Platzbedarf und minimaler Bauaufwand, da geradlinige Durchströmung.
- Aufwändige Umlenkungen entfallen.
- Ansaug- und Ausblasstutzen entsprechen den Norm-Rohr-ø.
- Leistungsanpassung durch 100%ige Drehzahlsteuerbarkeit.
- Einsetzbar in jeder Lage.
- Umfangreiches Zubehör.
- Aerodynamisch optimierte Gehäusegestaltung.

**Gemeinsamkeiten**

- Motor**  
Geschlossener, kugelgelagerter Außenläufermotor mit Feuchtigkeitsschutz, Isolationsklasse F, für Dauerbetrieb, wartungs- und funktionsfrei.
- Motorschutz**  
Durch eingebaute Thermokontakte mit der Wicklung in Reihe verdrahtet, selbsttätig aus- und nach erfolgter Abkühlung wieder einschaltend.
- Montage**  
Ohne Einschränkungen in jeder Lage – waagrecht, senkrecht, schräg – durch entsprechenden Einbau für Be- oder Entlüftung verwendbar. Zu Gunsten minimaler Geräusche Einbau ins Rohrsystem vorzugsweise entfernt vom zu lüftenden Raum.
- Geräusch**  
Siehe Seite 241.

**Baureihe RR** NEU!

Marktführende Geräteserie mit günstigem Preis-/Leistungsverhältnis.  
**Serienmäßig mit Energiesparstufe ab Mitte 2010.**

RR 160 B, \*RR 160 C  
 Maße in mm

- Beschreibung RR**
- Gehäuse**  
Aus verzinktem Stahlblech, robust für harte Einsatzbedingungen. Saug- und druckseitige Anschlussmaße auf Norm-Rohr-ø abgestimmt.
- Leistungsregelung**  
Von 0 – 100 % mittels elektronischem Steller oder Stufenrafo (siehe Tabelle) oder Zweistufenbetrieb<sup>2)</sup> mit Type DS 2/2 (Zubehör).  
**Type DS 2/2** Best.-Nr. 1267
- Elektrischer Anschluss**  
Klemmenkasten (IP 55) außen am Gehäuse.
- Lauftrad**  
Radial, mit rückwärts gekrümmten Schaufeln aus Kunststoff. Direkt auf Motor gepresst und als Einheit dynamisch ausgewuchtet. Geräuscharm, hoher Wirkungsgrad.
- Schutzart**  
Durch saug- und druckseitigen Einbau in ein Rohrsystem, das den Einfall von Regenwasser verhindert, ist IP 44 gegeben.

**Baureihe RRK**

Alternative in korrosionsbeständigem und schlagfestem Kunststoffgehäuse.

Maße in mm

- Beschreibung RRK**
- Gehäuse**  
Alle Bauteile aus korrosions- und schlagfestem Kunststoff. Sechs eingebaute Leitschaufeln erhöhen zusätzlich den Wirkungsgrad. Farbe: silbergrau.
- Leistungsregelung**  
Von 0 – 100 % mittels elektronischem Steller oder Stufenrafo (siehe Tabelle) möglich.
- Elektrischer Anschluss**  
Klemmenkasten (IP 44) außen am Gehäuse.
- Lauftrad**  
Radial, mit rückwärts gekrümmten Schaufeln aus Kunststoff. Direkt auf Motor gepresst und als Einheit dynamisch ausgewuchtet. Geräuscharm, hoher Wirkungsgrad.
- Schutzart**  
IP 44

**Baureihe SV** NEU!

SlimVent – Neues, superflaches Raumsparwunder mit ausschwenkbarer Motor-Lauftrad-Einheit.

Maße in mm

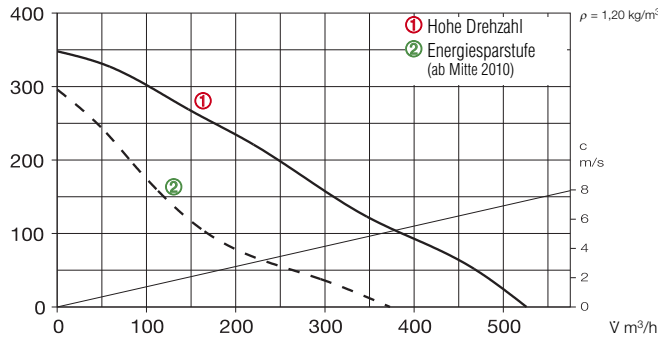
- Beschreibung SV**
- Gehäuse**  
Flaches Gehäuse in kompakter Bauweise aus verzinktem Stahlblech. Saug- und druckseitig mit Anschlussstutzen und Lippendichtung für Norm-Rohr-ø. Die ausschwenkbare Motor-Lauftrad-Einheit erlaubt Revision und Reinigung ohne Demontage von Anlagebauteilen. Der Ausschwenkbereich ist bei der Revisionsöffnung zu beachten.
- Leistungsregelung**  
Von 0 – 100 % mittels elektronischem Steller oder Stufenrafo (siehe Tabelle) oder Zweistufenbetrieb mit Type DS 2/2 (Zubehör).  
**Type DS 2/2** Best.-Nr. 1267
- Elektrischer Anschluss**  
Klemmenkasten (IP 55) außen am Gehäuse.
- Lauftrad**  
Energiesparendes Radiallauftrad mit rückwärts gekrümmten Schaufeln aus hochwertigem Kunststoff. Für geräuscharmen Lauf dynamisch ausgewuchtet.
- Schutzart**  
Bei angeschlossenem Rohrsystem IP 54.

| Type  | Bestell-Nr. | Anschluss-Ø | Förderleistung freiblasend | Nenn-drehzahl            | Schalldruckpegel in 1 m Gehäuse-abstrahlung | Luftgeräusch saugseitig | Leistungsaufnahme     | Stromaufnahme            | Anschluss nach Schaltplan | max. Fördermitteltemperatur | Gewicht netto ca. | Trafo-Drehzahlsteller 5-stufig | Elektronischer* Drehzahlsteller, stufenlos unterputz / aufputz |
|---|-------------|-------------|----------------------------|--------------------------|---|-------------------------|-----------------------|--------------------------|---------------------------|-----------------------------|-------------------|--------------------------------|--|
|   |             | mm          | l/s                        | min <sup>-1</sup>        | dB (A)                                      | dB (A)                  | W                     | A                        | Nr.                       | + °C                        | kg                | Type Bestell-Nr.               | Type Bestell-Nr.   |
| <b>Type RR..., Einphasen-Wechselstrom, 230 V, 50 Hz, Kondensatormotor, IP 44</b>  |             |             |                            |                          |   |                         |                       |                          |                           |                             |                   |                                |  |
| RR 160 B <sup>1)</sup>  | 5656        | 160         | 530 <sup>1)</sup> /370     | 2540 <sup>1)</sup> /1270 | 42  | 62                      | 62 <sup>1)</sup> /49  | 0,27 <sup>1)</sup> /0,22 | 934.1                     | 70                          | 3,2               | TSW 0,3 3608                   | ESU 1/ESA 1 0236/0238  |
| RR 160 C <sup>1)</sup>  | 5657        | 160         | 870 <sup>1)</sup> /610     | 2480 <sup>1)</sup> /1240 | 49  | 66                      | 101 <sup>1)</sup> /66 | 0,44 <sup>1)</sup> /0,29 | 934.1                     | 65                          | 4,3               | TSW 1,5 1495                   | ESU 1/ESA 1 0236/0238  |
| <b>Type RRK..., Einphasen-Wechselstrom, 230 V, 50 Hz, Kondensatormotor, IP 44</b> |             |             |                            |                          |   |                         |                       |                          |                           |                             |                   |                                |  |
| RRK 160   | 5976        | 160         | 430                        | 2400                     | 46  | 52                      | 70                    | 0,31                     | 508                       | 50                          | 3,4               | TSW 0,3 3608                   | ESU 1/ESA 1 0236/0238  |
| <b>Type SV..., Einphasen-Wechselstrom, 230 V, 50 Hz, Kondensatormotor, IP 44</b>  |             |             |                            |                          |   |                         |                       |                          |                           |                             |                   |                                |  |
| SVR 160 K   | 2672        | 160         | 460/330 <sup>3)</sup>      | 2540/1790 <sup>3)</sup>  | 48/37 <sup>3)</sup>                         | 61/50 <sup>3)</sup>     | 58/40 <sup>3)</sup>   | 0,25/0,18 <sup>3)</sup>  | 934.1                     | 80                          | 7,5               | TSW 0,3 3608                   | ESU 1/ESA 1 0236/0238  |

<sup>1)</sup> Type mit hoher Drehzahl; ab Mitte 2010 serienmäßig mit zusätzlicher Energiesparstufe (siehe Kennlinienfeld). <sup>2)</sup> ab Mitte 2010 <sup>3)</sup> Werte beziehen sich auf die zwei Leistungsstufen (siehe Kennlinienfeld).  
 \* In geräuschrelevanten Fällen sind Trafo-Steuergeräte vorzusehen. Elektronische Phasenanschnitts-Steuerung kann störendes Magnetisierungsbrummen erzeugen.

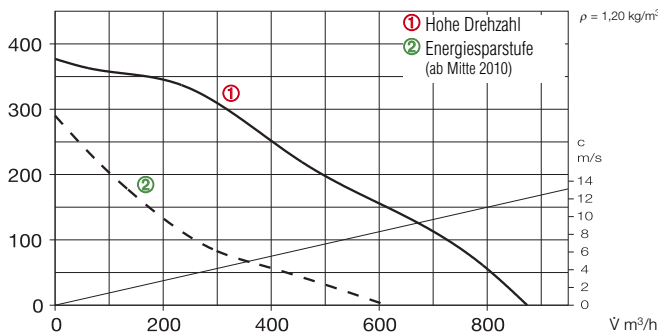
## RR 160 B

| Frequenz                    | Hz    | Ges. | 125 | 250 | 500 | 1k | 2k | 4k | 8k |
|-----------------------------|-------|------|-----|-----|-----|----|----|----|----|
| L <sub>WA</sub> Abstrahlung | dB(A) | 49   | 24  | 39  | 40  | 45 | 44 | 44 | 32 |
| L <sub>WA</sub> Saugseitig  | dB(A) | 69   | 54  | 64  | 65  | 63 | 58 | 53 | 48 |



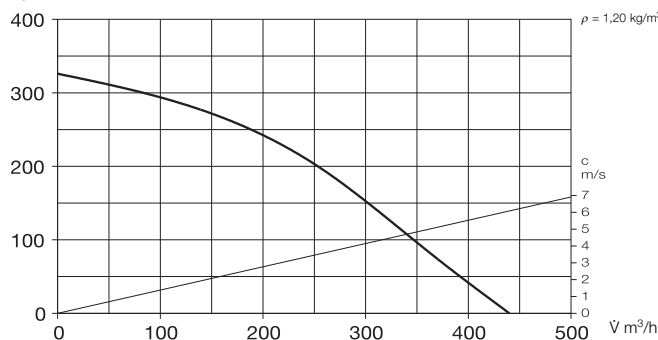
## RR 160 C

| Frequenz                    | Hz    | Ges. | 125 | 250 | 500 | 1k | 2k | 4k | 8k |
|-----------------------------|-------|------|-----|-----|-----|----|----|----|----|
| L <sub>WA</sub> Abstrahlung | dB(A) | 56   | 34  | 42  | 49  | 54 | 47 | 48 | 35 |
| L <sub>WA</sub> Saugseitig  | dB(A) | 73   | 60  | 64  | 68  | 69 | 64 | 64 | 54 |



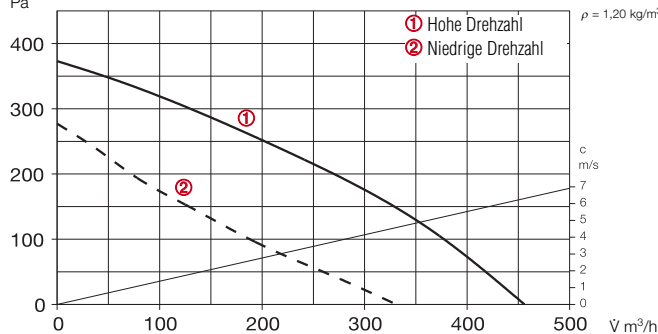
## RRK 160

| Frequenz                    | Hz    | Ges. | 125 | 250 | 500 | 1k | 2k | 4k | 8k |
|-----------------------------|-------|------|-----|-----|-----|----|----|----|----|
| L <sub>WA</sub> Abstrahlung | dB(A) | 53   | 31  | 40  | 47  | 49 | 47 | 38 | 26 |
| L <sub>WA</sub> Saugseitig  | dB(A) | 59   | 42  | 50  | 53  | 54 | 52 | 49 | 38 |



## SVR 160 K

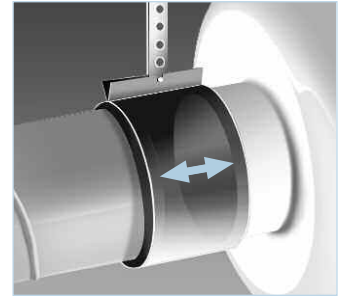
| Frequenz                    | Hz    | Ges. | 125 | 250 | 500 | 1k | 2k | 4k | 8k |
|-----------------------------|-------|------|-----|-----|-----|----|----|----|----|
| L <sub>WA</sub> Abstrahlung | dB(A) | 56   | 34  | 53  | 52  | 46 | 42 | 36 | 30 |
| L <sub>WA</sub> Saugseitig  | dB(A) | 69   | 60  | 65  | 64  | 56 | 54 | 53 | 48 |
| L <sub>WA</sub> Druckseitig | dB(A) | 71   | 62  | 67  | 67  | 62 | 58 | 55 | 48 |



## Zubehör

### Befestigungs-Verbindungs-manschetten

**Type BM 160** Best.-Nr. 5077  
Für Körperschallfreie Verbindung von Ventilator und Rohrleitung und zur Abhängung (1 Satz = 2 Stück). Bei Montage Lüftungsrohr und Ventilatorstutzen mit Distanz montieren und Manschette umlegen.



### Montagekonsole für RR

**Type MK 4** Best.-Nr. 5824

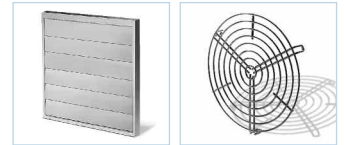
### Montagekonsole für RRK

**Type MK 2** Best.-Nr. 5822  
Aus verzinktem Stahlblech.



### Außenwandverschlussklappe

**Type VK 160** Best.-Nr. 0892  
Selbsttätig aus Kunststoff, weiß.



### Außenwandabdeckgitter

**Type G 160** Best.-Nr. 0893  
Aus Kunststoff, weiß.



### Schutzgitter

**Type SGR 160** Best.-Nr. 5069  
Zur saug- und druckseitigen Montage. Aus Stahl, verzinkt.



### Rohrverschlussklappe

**Type RSK 160** Best.-Nr. 5669  
Selbsttätig, aus Metall.



### Flexibler Telefonie-Schalldämpfer

**Type FSD 160** Best.-Nr. 0678  
Aus Aluminiumrohr mit beidseitigen Steckstutzen. Schalldämmung 50 mm stark, Baulänge 1 m.



### Luftfilter-Box

**LFBR 160 G4** Best.-Nr. 8578  
**LFBR 160 F7** Best.-Nr. 8532  
Luftfilter mit großer Fläche, zum Einbau in den Rohrverlauf.



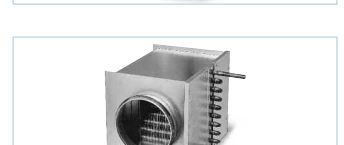
### Elektro-Heizregister

**EHR-R 1,2/160** 1,2 kW Nr. 9434  
**EHR-R 2,4/160** 2,4 kW Nr. 9435  
**EHR-R 5/160** 5,0 kW Nr. 8710  
- mit integrierter Temp.-Regelung  
**EHR-R 2,4/160 TR** 2,4 kW Nr. 5294  
Raum- bzw. Kanalfühler (TFK/TFR, Zubehör) erforderlich.



### Temperatur-Regelssystem für Elektro-Heizregister EHR-R..

**Type EHS** Best.-Nr. 5002



### Warmwasser-Heizregister

**Type WHR 160** Best.-Nr. 9481  
Kompakter Wärmetauscher zum Einbau ins Rohrsystem.



### Temperatur-Regelssystem für Warmwasser-Heizregister

**Type WHST 300 T28** Nr. 8817