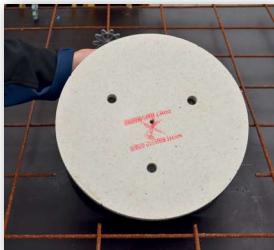


XXL Großdose für Leuchten und Einbauehäuse



- Individuelle Ausschnitte durch 306 mm Mineralfaserplatte
- Durch stabile Metallplatte keine Stützrohr nötig
- Ein Gehäuse und eine Größe für alle Einbauteile
- Geprüfte Qualität, da unsere Gehäuse mit verschiedenen Leuchtenherstellern geprüft werden; Leuchten werden im Dauertest montiert und geprüft (mit Prüfprotokoll)
- Statik wird nicht beeinträchtigt
- Stabile 15 mm starke Mineralfaserplatte

Montagehinweis B600



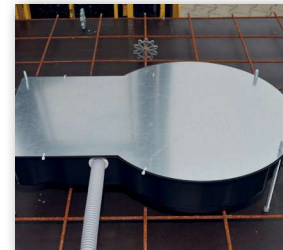
- 1** Mineralfaserplatte mit Piktogramm „Nicht einschlagen!“.



- 2** Bei Ortbeton auf Schalung nageln oder im Fertigteilwerk auf den Schaltisch kleben.



- 3** Oberteil einfach aufstecken – Armierung verläuft unter der Dose, keine Einschränkung der Statik.



- 4** Höhenverstellbar von 130 bis 200 mm. Einfaches Aufständern mit Spezialgewindestangen.

Montagehinweis B610



- 1** Mineralfaserplatte mit Piktogramm „Nicht einschlagen!“.



- 2** Bei Ortbeton auf Schalung nageln, im Fertigteilwerk auf Schaltisch kleben.



- 3** Rohre/Kabel einführen und stabile Blechplatte mit Kabelbinder befestigen.



- 4** Fertig!

Endmontage



1 Fluchtlinie anzeichnen, Ungenauigkeiten können jetzt korrigiert werden.



2 Mit einem Lochsneider wird die individuelle Öffnung ausgebohrt ...



3 ... und an die Mineralfaserplatte angespachtelt...



4 ... jetzt können Downlights oder andere Einbaugeräte montiert werden.



Typ	B600	B610	B1250
Ausführung	Großdose	Kompaktdose	Ersatz-Mineralfaserplatte
Artikel-Nr.	7400011	7400027	7400014
VE / UK / PL	4 / 4 / 24	5 / 5 / 20	5 / 5 / 150
Tiefe	130 - 200 mm	120 mm	15 mm
Durchmesser	Ø 306 mm	Ø 306 mm	Ø 306 mm
Material	PP	PP	Mineralfaser
Zubehör (inkl.)	Mineralfaserplatte	Mineralfaserplatte	-



Video