

EAN: 4015474257504  
[static.hansa.com/48130121](http://static.hansa.com/48130121)



- Dusche
- Thermostat
- Wandmontage
- Chrom
- Temperatureinstellgriff, Durchflusseinstellgriff, Eco-Funktion für die Wassermenge
- Seifenschale, Brauseschlauch (1750 mm)
- Nadel
- Heißwassersperre einstellbar (im Lieferumfang enthalten), Sicherheitssperre gegen Verbrühen bei 38°C
- Oberteil mit keramischen Dichtscheiben zur Wassermengeneinstellung für einen Abgang, Thermostatkartusche zur Temperaturreglung, Rückflussverhinderer, Schmutzfilter
- S-Anschlüsse, Schalldämpfer
- Armaturenkörper aus verzinkungsbeständigem Messing (DZR), kürzbar
- Eigensicher gegen Rückfließen im häuslichen Gebrauch (nach DIN EN 1717)

## Technische Daten

### Durchflusseigenschaften

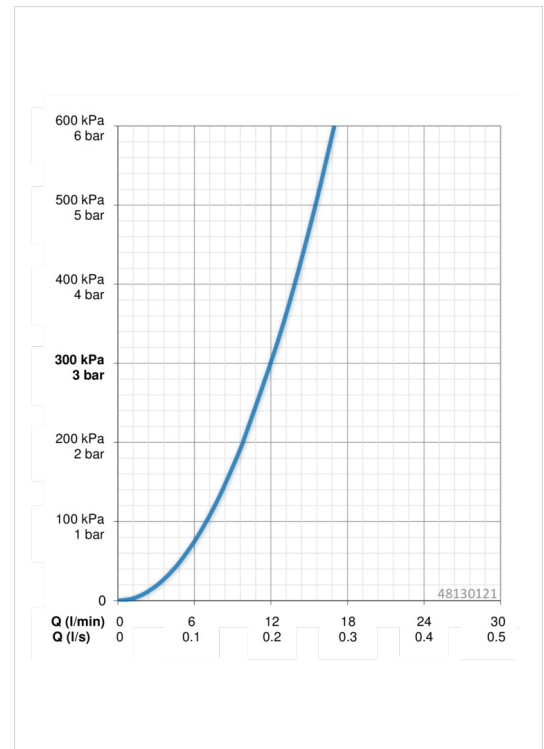
Durchfluss bei 3 bar **12.0 l/min**

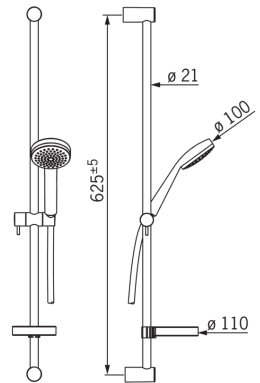
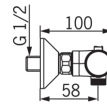
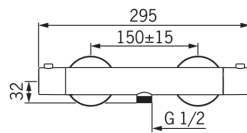
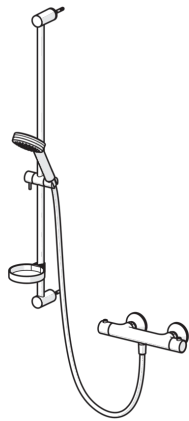
### Technische Eigenschaften

DN-Größe (Nennmaß) **DN15**  
 Warmwasserversorgung **max. +90°C**  
 Arbeitsdruck **1-10 bar**  
 Installationsabstand **cc150 ± 15 mm**

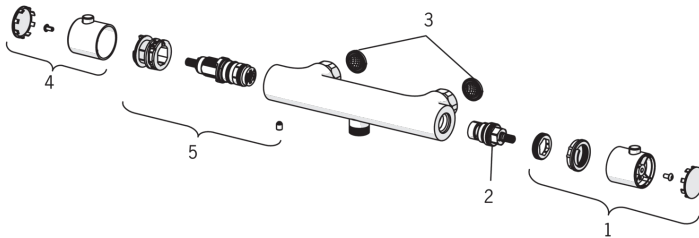
### Vorschriften

EN Standard **EN 1111**



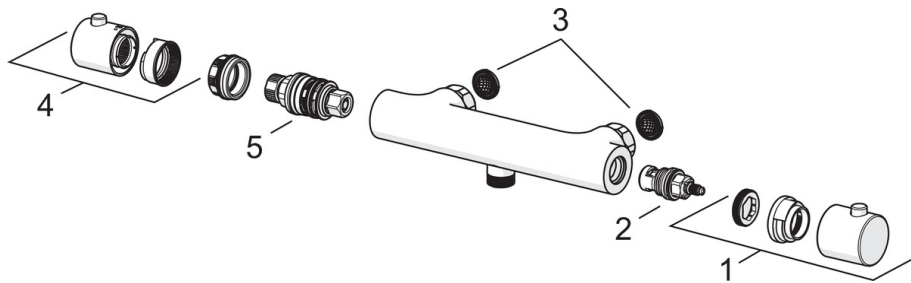


## Ersatzteile



### SP58130101

Name	Art.-Nr.
01 Absperrgriff	59913854
02 Oberteil, 1/2", 180°	59911103
03 Schmutzfilter, G3/4	59911076
04 Temperatureinstellgriff	59913852
05 Thermostatkartusche, 2,7	59913823



### SP58130101(2018)

Name	Art.-Nr.
01 Absperrgriff	59914208
02 Oberteil, G1/2	59914207
03 Schmutzfilter, G3/4	59911076
04 Temperatureinstellgriff	59914206
05 Thermostatkartusche, 3,4	59914114